



PNEUMATIK PRODUKTÜBERSICHT

Antriebe, Ventile, Luftaufbereitung und Zubehör



Inhaltsverzeichnis

Anwendungsdimensionierung	4
Antriebe und Aktuatoren	6
P1F ISO 15552 Zylinder	6
P1P ISO 21287 Zylinder	8
P1A Mini ISO 6432-Zylinder	10
Kolbenstangenlose Zylinder OSPP	12
P8S Magnetsensoren	15
Ergänzende Produkte	16
Produkte Elektromechnik	19
Ventile und Steuerungen	20
Viking Xtreme Ventile	20
ISOMAX DX ISO-Ventile	24
H ISO Universal Grundplatte	32
Moduflex-Ventile	34
H MICRO Ventile	38
Ergänzende Produkte	42
Luftaufbereitung und Zubehör	44
P31/32/33	44
P3X	52
P3Y	54
Zubehör	57
Ergänzende Produkte	59
Verschraubungen und Rohrleitungen	60
Schnellsteckarmaturen	60
Technische Rohrleitungen und Schläuche	65
Kundenspezifische Lösungen	66



Im Katalog verwendete Farbcodierung

auf Lager

Unser komplettes Angebot und weitere Details finden Sie in unserem Technischen Katalog, der auf parker.com heruntergeladen werden kann, oder über den QR-Code auf jeder Seite dieses Katalogs.

Diese Dokumentation wird mit besonderer Sorgfalt erstellt. Parker übernimmt jedoch keine Verantwortung für versehentliche Tippfehler oder Auslassungen. Die Informationen in diesem Katalog sind nur zum Zeitpunkt der Veröffentlichung korrekt. Aktuellere Informationen finden Sie auf unserer Website unter parker.com

⚠️ WARNUNG

VERSAGEN, UNSACHGEMÄßE AUSWAHL ODER UNSACHGEMÄßE VERWENDUNG DER HIERIN BESCHRIEBENEN PRODUKTE UND/ODER SYSTEME ODER ZUGEHÖRIGEN TEILE KANN ZU SCHWEREN ODER TÖDLICHEN VERLETZUNGEN UND ZU SACHSCHÄDEN FÜHREN. Dieses Dokument und andere Informationen von der Parker Hannifin Corporation, ihren Tochtergesellschaften und Vertragshändlern enthalten Produkt- oder Systemoptionen zur weiteren Auswertung durch Anwender mit technischem Fachwissen. Es ist wichtig, dass Sie alle Aspekte Ihrer Anwendung analysieren und die Informationen das Produkt oder das System betreffend auch im aktuellen Produktkatalog überprüfen. Aufgrund der Vielzahl an Betriebsbedingungen und Anwendungen für diese Produkte oder Systeme, ist der Anwender durch eigene Analysen und Tests allein verantwortlich für die endgültige Auswahl des Produkts bzw. Systems. Er muss auch sicherstellen, dass alle Leistungsanforderungen, Sicherheits- und Warnhinweise für die Anwendung beachtet werden. Die hier beschriebenen Produkte einschließlich aller Eigenschaften, Beschreibungen, Ausführungen, Verfügbarkeiten und Preise können durch die Parker Hannifin Corporation und ihre Tochtergesellschaften jederzeit ohne vorherige Ankündigung geändert werden.

VERKAUFSBEDINGUNGEN

Die in diesem Dokument beschriebenen Artikel werden von der Parker Hannifin Corporation, ihren Tochtergesellschaften oder Vertragshändlern verkauft. Jeder mit Parker geschlossene Kaufvertrag unterliegt den allgemeinen Verkaufsbedingungen von Parker (auf Anfrage erhältlich).

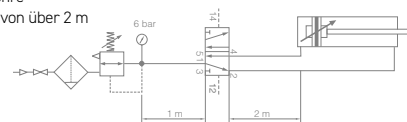


Anwendungsdimensionierung

Auswahl an Komponenten für die Druckluftversorgung von Zylindern

In der folgenden Tabelle finden Sie die passenden Ventile, Rohre usw. für jede Zylindergröße. Wählen Sie bei einer Rohrlänge von über 2 m die jeweils nächste Rohrgröße in der Tabelle.

Folgende Daten werden zugrundegelegt:
 Versorgungsdruck: min. 7,0 bar
 Druckreglereinstellung: 6,0 bar
 Rohrlänge zwischen Luftaufbereitungseinheit und Ventil: max. 1 m
 Rohrlänge zwischen Ventil und Zylinder: max. 2 m



Zylinderdurchmesser	<20	20-32	40-50	63	80	100	125	160	200
Zylinderanschluss	M5	G1/8	G1/4	G3/8	G3/8	G1/2	G1/2	G3/4	G3/4
Rohr außen/innen	4/2,7	6/4	8/6	10/8	10/8	12/9	14/11	18/15	20/18
				6/4	8/6	12/9	14/11		
P2LAX / ISO 02	G1/8	G1/8	G1/8	G1/8	G1/8				
P2LBX / ISO 01 / 1	G1/4	G1/4	G1/4	G1/4	G1/4	G1/4			
P2LCX / ISO 2			G3/8	G3/8	G3/8	G3/8	G3/8		
P2LDX / ISO 3				G1/2	G1/2	G1/2	G1/2	G1/2	G1/2

Zylindergeschwindigkeit < 0,5 m/s
 Zylindergeschwindigkeit < 1 m/s
 Übergroß
 Zylindergeschwindigkeit > 1 m/s

Doppelwirkende Zylinder: Maximale theoretische Kraft (N) bei 6 bar

Durchmesser (mm)	+ P1A -	+ P1P -	+ P1F -	OSP-P
10	47	40		47
12	68	51		
16	120	104		120
20	188	158	188	138
25	295	247	295	247
32		483	415	483
40		754	686	754
50		1178	1057	1178
63		1870	1750	1870
80		3016	2827	3016
100		4712	4418	4712
125			7363	6881

Hinweis: Die theoretische Kraft eines Zylinders sollte 50-100 % größer sein als die benötigte Kraft.

+ = Ausfahrhub - = Rückhub



FRL zu Ventil: Die folgende Tabelle enthält Empfehlungen für die richtige Auswahl von Einheiten für die Druckluftaufbereitung für die Anzahl und Größe von Ventilen in einer typischen Anwendung.

	P31 Mini-Serie			P32-Serie (kompakt)			P33-Serie (Standard)									
	1	2	3	4	5	6	7	8	9	10	11	12	13	14	15	16
Modulflex 1																
Isys Micro																
HB / Viking Xtreme																
Modulflex 2																
HA / Global ISO																

Siehe Produktserie P3Y Large

Antrieb bis FRL: Die folgende Tabelle enthält Empfehlungen für die richtige Auswahl von Einheiten für die Druckluftaufbereitung, die für jede Zylindergröße geeignet sind. Wählen Sie bei einer Rohrlänge von über 2 m die jeweils nächste Rohrgröße in der Tabelle. Die Tabelle basiert auf einer maximalen Zylindergeschwindigkeit von 0,5 m/s.

Zylinder-Ø mm Zylinder-Ø Zoll	Zylinderdurchmesser															
	5 (5/16)	10 (7/16)	16 (9/16)	20 (3/4)	25 (1)	28 (1-1/8)	32 (1-1/4)	40 (1-1/2)	45 (3/4)	50 (2)	63 (2-1/2)	75 (3)	80 (3-1/4)	100 (4)		
	Rohrdurchmesser außen															
Rohr-Ø mm Rohr-Ø Zoll	4 (5/32)	4 (5/32)	4 (5/32)	6 (1/4)	6 (1/4)	6 (1/4)	6 (1/4)	8 (5/16)	8 (5/16)	8 (5/16)	10 (3/8)	10 (3/8)	12 (1/2)	12 (1/2)		
Anzahl der gleichzeitig angesteuerten Zylinder	1															
	2															
	3															
	4															
	5															
	6															
	7															
	8															
	9															
	10															

Hinweis: Die oben aufgeführten Daten sind lediglich Richtwerte für eine typische Anwendung. Es sind die richtige Dimensionierung und die korrekten Durchflussanforderungen zu berücksichtigen.

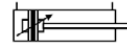


Antriebe

P1F – ISO 15552 Zylinder, doppelwirkend, Magnetfunktion, Kolbenstange mit Außengewinde

Maximaler Betriebsdruck: 10 bar. Temperaturbereich -20 °C bis +80 °C

- Bohrungsgrößen 32 mm bis 125 mm
- Hublängen 1–2500 mm
- Einstellbare Endlagendämpfung
- Edelstahlkolbenstange
- Optionale ISO 15552-Halterungen
- Optionale Sensoren



Hub (mm)	Ø32 mm Bohrung: G1/8-Anschlüsse	Ø40 mm Bohrung: G1/4-Anschlüsse	Ø50 mm Bohrung: G1/4-Anschlüsse	Ø63 mm Bohrung: G3/8-Anschlüsse
25	P1F-S032MS-0025-0000	P1F-S040MS-0025-0000	P1F-S050MS-0025-0000	P1F-S063MS-0025-0000
40	P1F-S032MS-0040-0000	P1F-S040MS-0040-0000	P1F-S050MS-0040-0000	P1F-S063MS-0040-0000
50	P1F-S032MS-0050-0000	P1F-S040MS-0050-0000	P1F-S050MS-0050-0000	P1F-S063MS-0050-0000
80	P1F-S032MS-0080-0000	P1F-S040MS-0080-0000	P1F-S050MS-0080-0000	P1F-S063MS-0080-0000
100	P1F-S032MS-0100-0000	P1F-S040MS-0100-0000	P1F-S050MS-0100-0000	P1F-S063MS-0100-0000
125	P1F-S032MS-0125-0000	P1F-S040MS-0125-0000	P1F-S050MS-0125-0000	P1F-S063MS-0125-0000
160	P1F-S032MS-0160-0000	P1F-S040MS-0160-0000	P1F-S050MS-0160-0000	P1F-S063MS-0160-0000
200	P1F-S032MS-0200-0000	P1F-S040MS-0200-0000	P1F-S050MS-0200-0000	P1F-S063MS-0200-0000
250	P1F-S032MS-0250-0000	P1F-S040MS-0250-0000	P1F-S050MS-0250-0000	P1F-S063MS-0250-0000
320	P1F-S032MS-0320-0000	P1F-S040MS-0320-0000	P1F-S050MS-0320-0000	P1F-S063MS-0320-0000
400	P1F-S032MS-0400-0000	P1F-S040MS-0400-0000	P1F-S050MS-0400-0000	P1F-S063MS-0400-0000
500	P1F-S032MS-0500-0000	P1F-S040MS-0500-0000	P1F-S050MS-0500-0000	P1F-S063MS-0500-0000

Hub (mm)	Ø80 mm Bohrung: G3/8-Anschlüsse	Ø100 mm Bohrung: G1/2-Anschlüsse	Ø125 mm Bohrung: G1/2-Anschlüsse
25	P1F-S080MS-0025-0000	P1F-S100MS-0025-0000	P1F-S125MS-0025-0000
40	P1F-S080MS-0040-0000	P1F-S100MS-0040-0000	P1F-S125MS-0040-0000
50	P1F-S080MS-0050-0000	P1F-S100MS-0050-0000	P1F-S125MS-0050-0000
80	P1F-S080MS-0080-0000	P1F-S100MS-0080-0000	P1F-S125MS-0080-0000
100	P1F-S080MS-0100-0000	P1F-S100MS-0100-0000	P1F-S125MS-0100-0000
125	P1F-S080MS-0125-0000	P1F-S100MS-0125-0000	P1F-S125MS-0125-0000
160	P1F-S080MS-0160-0000	P1F-S100MS-0160-0000	P1F-S125MS-0160-0000
200	P1F-S080MS-0200-0000	P1F-S100MS-0200-0000	P1F-S125MS-0200-0000
250	P1F-S080MS-0250-0000	P1F-S100MS-0250-0000	P1F-S125MS-0250-0000
320	P1F-S080MS-0320-0000	P1F-S100MS-0320-0000	P1F-S125MS-0320-0000
400	P1F-S080MS-0400-0000	P1F-S100MS-0400-0000	P1F-S125MS-0400-0000
500	P1F-S080MS-0500-0000	P1F-S100MS-0500-0000	P1F-S125MS-0500-0000



P1F – ISO 15552 Zylinderbefestigungen

Durchmesser [mm]	Flansch MF1/MF2	Fußhalterungen MS1	Schwenkhalterung mit starrem Lager AB7	Schwenköse MP6	Gabelhalterung MP2
Ø32	P1C-4KMB	P1C-4KMF	P1C-4KMDB	P1C-4KMSB	P1C-4KMTB
Ø40	P1C-4LMB	P1C-4LMF	P1C-4LMDB	P1C-4LMSB	P1C-4LMTB
Ø50	P1C-4MMB	P1C-4MMF	P1C-4MMDB	P1C-4MMSB	P1C-4MMTB
Ø63	P1C-4NMB	P1C-4NMF	P1C-4NMDB	P1C-4NMSB	P1C-4NMTB
Ø80	P1C-4PMB	P1C-4PMF	P1C-4PMDB	P1C-4PMSB	P1C-4PMTB
Ø100	P1C-4QMB	P1C-4QMF	P1C-4QMDB	P1C-4QMSB	P1C-4QMTB
Ø125	P1C-4RMB	P1C-4RMF	P1C-4RMDB	P1C-4RMSB	P1C-4RMTB

Durchmesser [mm]	Gabelhalterung MP4	Gabelhalterung AB6	Schwenkhalterung mit Drehlager CS7	3- und 4-Positionen-Flansch JP1	Schwenkhalterungen AT4
Ø32	P1C-4KMEB	P1C-4KMCB	P1C-4KMAF	P1E-6KBO	P1C-4KRS
Ø40	P1C-4LEB	P1C-4LMCB	P1C-4LMAF	P1E-6LBO	P1C-4KRS
Ø50	P1C-4MEB	P1C-4MMCB	P1C-4MAF	P1E-6MBO	P1C-4LRS
Ø63	P1C-4NEB	P1C-4NMCB	P1C-4NAF	P1E-6NBO	P1C-4LRS
Ø80	P1C-4PEB	P1C-4PCB	P1C-4PAF	P1E-6PBO	P1C-4MRS
Ø100	P1C-4QEB	P1C-4QCB	P1C-4QAF	P1E-6QBO	P1C-4MRS
Ø125	P1C-4REB	P1C-4RCB	P1C-4RAF	-	P1C-4RRS

Durchmesser [mm]	Schwenkhalterungen AT4	Flansch-Schwenkzapfen MT5/MT6	Gabelkopf AP2	Flexo-Kupplung PM5	Mutter Verzinkter Stahl
Ø32	9301054261	P1D-4KMYF	P1C-4KRC	P1C-4KRF	P14-4KRPZ*
Ø40	9301054262	P1D-4LMYF	P1C-4LRC	P1C-4LRF	P14-4LRPZ*
Ø50	9301054262	P1D-4MMYF	P1C-4MRC	P1C-4MRF	P14-4MRPZ*
Ø63	9301054264	P1D-4NMYF	P1C-4MRC	P1C-4MRF	P14-4MRPZ*
Ø80	9301054264	P1D-4PMYF	P1C-4PRC	P1C-4PRF	P14-4PRPZ*
Ø100	9301054266	P1D-4QMYF	P1C-4PRC	P1C-4PRF	P14-4PRPZ*
Ø125	9301054266	-	P1C-4RRC	P1C-4RRF	P14-4RRPZ*

* In Packungen zu 10 Stück.

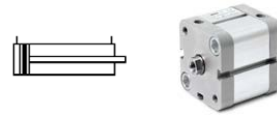
Sensoren, siehe Seite 15



P1P ISO 21287 Kompaktzylinder, doppelwirkend, Magnetfunktion, Kolbenstange mit Innengewinde

Maximaler Betriebsdruck: 10 bar. Temperaturbereich -20 °C bis +80 °C

- Bohrungen 20-100 mm
- Hublängen 1-500 mm
- Elastische Dämpfung
- Edelstahlkolbenstange
- Optionale ISO 15552-Halterungen
- Optionale Sensoren



Hub (mm)	20-mm-Bohrung: M5-Anschlüsse	Ø25 mm Bohrung: M5-Anschlüsse	Ø32 mm Bohrung: G1/8-Anschlüsse
5	P1PS020DS7G0005	P1PS025DS7G0005	P1PS032DS7G0005
10	P1PS020DS7G0010	P1PS025DS7G0010	P1PS032DS7G0010
15	P1PS020DS7G0015	P1PS025DS7G0015	P1PS032DS7G0015
20	P1PS020DS7G0020	P1PS025DS7G0020	P1PS032DS7G0020
25	P1PS020DS7G0025	P1PS025DS7G0025	P1PS032DS7G0025
30	P1PS020DS7G0030	P1PS025DS7G0030	P1PS032DS7G0030
40	P1PS020DS7G0040	P1PS025DS7G0040	P1PS032DS7G0040
50	P1PS020DS7G0050	P1PS025DS7G0050	P1PS032DS7G0050
60	P1PS020DS7G0060	P1PS025DS7G0060	P1PS032DS7G0060
80			P1PS032DS7G0080

Hub (mm)	Ø40 mm Bohrung: G1/8-Anschlüsse	Ø50 mm Bohrung: G1/8-Anschlüsse	Ø63 mm Bohrung: G1/8-Anschlüsse
5	P1PS040DS7G0005	P1PS050DS7G0005	P1PS063DS7G0005
10	P1PS040DS7G0010	P1PS050DS7G0010	P1PS063DS7G0010
15	P1PS040DS7G0015	P1PS050DS7G0015	P1PS063DS7G0015
20	P1PS040DS7G0020	P1PS050DS7G0020	P1PS063DS7G0020
25	P1PS040DS7G0025	P1PS050DS7G0025	P1PS063DS7G0025
30	P1PS040DS7G0030	P1PS050DS7G0030	P1PS063DS7G0030
40	P1PS040DS7G0040	P1PS050DS7G0040	P1PS063DS7G0040
50	P1PS040DS7G0050	P1PS050DS7G0050	P1PS063DS7G0050
60	P1PS040DS7G0060	P1PS050DS7G0060	P1PS063DS7G0060
80	P1PS040DS7G0080	P1PS050DS7G0080	P1PS063DS7G0080

Hub (mm)	Ø80 mm Bohrung: G1/8-Anschlüsse	Ø100 mm Bohrung: G1/8-Anschlüsse
5	P1PS080DS7G0005	P1PS100DS7G0005
10	P1PS080DS7G0010	P1PS100DS7G0010
15	P1PS080DS7G0015	P1PS100DS7G0015
20	P1PS080DS7G0020	P1PS100DS7G0020
25	P1PS080DS7G0025	P1PS100DS7G0025
30	P1PS080DS7G0030	P1PS100DS7G0030
40	P1PS080DS7G0040	P1PS100DS7G0040
50	P1PS080DS7G0050	P1PS100DS7G0050
60	P1PS080DS7G0060	P1PS100DS7G0060
80	P1PS080DS7G0080	P1PS100DS7G0080
100	P1PS080DS7G0100	P1PS100DS7G0100



Parker Hannifin Corporation



P1P ISO 21287 Zylinderbefestigungen

Flansch MF1/MF2 Fußhalterungen MS1 Schwenkhalterung mit starrem Lager AB7 Schwenköse MP6 Gabelhalterung MP2



Ø20	P1P-4HMB	P1P-4HMF	-	-	-
Ø25	P1P-4JMB	P1P-4JMF	-	-	-
Ø32	P1C-4KMB	P1C-4KMF	P1C-4KMDB	P1C-4KMSB	P1C-4KMTB
Ø40	P1C-4LMB	P1C-4LMF	P1C-4LMDB	P1C-4LMSB	P1C-4LMTB
Ø50	P1C-4MMB	P1C-4MMF	P1C-4MMDB	P1C-4MMSB	P1C-4MMTB
Ø63	P1C-4NMB	P1C-4NMF	P1C-4NMDB	P1C-4NMSB	P1C-4NMTB
Ø80	P1C-4PMB	P1C-4PMF	P1C-4PMD	P1C-4PMSB	P1C-4PMTB
Ø100	P1C-4QMB	P1C-4QMF	P1C-4QMDB	P1C-4QMSB	P1C-4QMTB

Gabelhalterung MP4 Gabelhalterung AB6 Schwenkhalterung mit Drehlager CS7 3- und 4-Positionen-Flansch JP1 Schwenkhalterungen AT4



Ø20	P1P-4HME	-	-	-	P1A-4HRS
Ø25	P1P-4JME	-	-	-	P1A-4HRS
Ø32	P1C-4KMEB	P1C-4KMCB	P1C-4KMAF	P1E-6KBO	P1C-4KRS
Ø40	P1C-4LEB	P1C-4LMCB	P1C-4LMAF	P1E-6LBO	P1C-4KRS
Ø50	P1C-4MMEB	P1C-4MMCB	P1C-4MMAF	P1E-6MBO	P1C-4LRS
Ø63	P1C-4NMEB	P1C-4NMCB	P1C-4NMAF	P1E-6NBO	P1C-4LRS
Ø80	P1C-4PEB	P1C-4PECB	P1C-4PEAF	P1E-6PBO	P1C-4MRS
Ø100	P1C-4QMEB	P1C-4QMCB	P1C-4QMAF	P1E-6QBO	P1C-4MRS

Schwenkhalterungen AT4 Flansch-Schwenkzapfen MT5/MT6 Gabelkopf AP2 Flexo-Kupplung PM5 Mutter Verzinkter Stahl

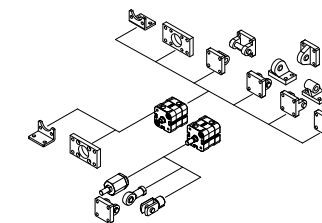


Ø20	-	-	P1A-4HRC	P1C-4HRF	P14-4HRPZ*
Ø25	-	-	P1A-4HRC	P1C-4HRF	P14-4HRPZ*
Ø32	9301054261	P1D-4KMYF	P1C-4KRC	P1C-4KRF	P14-4KRPZ*
Ø40	9301054262	P1D-4LMYF	P1C-4KRC	P1C-4KRF	P14-4KRPZ*
Ø50	9301054262	P1D-4MMYF	P1C-4LRC	P1C-4LRF	P14-4LRPZ*
Ø63	9301054264	P1D-4NMYF	P1C-4LRC	P1C-4LRF	P14-4LRPZ*
Ø80	9301054264	P1D-4PMYF	P1C-4MRC	P1C-4MRF	P14-4MRPZ*
Ø100	9301054266	P1D-4QMYF	P1C-4MRC	P1C-4MRF	P14-4MRPZ*

* In Packungen zu 10 Stück.



Sensoren, siehe Seite 15



Parker Hannifin Corporation

P1A Mini ISO 6432 Zylinder, doppelwirkend, Magnetfunktion, Kolbenstange mit Außengewinde

Maximaler Betriebsdruck: 10 bar. Temperaturbereich -20 °C bis +80 °C

- Bohrungsdurchmesser 10–25 mm
- Hublängen 1–1000 mm
- Edelstahlkolbenstange
- Optionale ISO-Befestigungen
- Optionale Sensoren

Doppelwirkend mit einstellbarer Dämpfung



Hub (mm)	20-mm-Bohrung: M5-Anschlüsse	20-mm-Bohrung: G1/8-Anschlüsse	25-mm-Bohrung: G1/8-Anschlüsse
25	P1A-S016MS-0025	P1A-S020MS-0025	P1A-S025MS-0025
50	P1A-S016MS-0050	P1A-S020MS-0050	P1A-S025MS-0050
100	P1A-S016MS-0100	P1A-S020MS-0100	P1A-S025MS-0100

Doppelwirkend mit Pufferdämpfung



Hub (mm)	10-mm-Bohrung: M5-Anschlüsse	12-mm-Bohrung: M5-Anschlüsse	16-mm-Bohrung: M5-Anschlüsse
10	P1A-S010DS-0010	P1A-S012DS-0010	P1A-S016DS-0010
25	P1A-S010DS-0025	P1A-S012DS-0025	P1A-S016DS-0025
50	P1A-S010DS-0050	P1A-S012DS-0050	P1A-S016DS-0050
80	P1A-S010DS-0080	P1A-S012DS-0080	P1A-S016DS-0080

Hub (mm)	20-mm-Bohrung: G1/8-Anschlüsse	25-mm-Bohrung: G1/8-Anschlüsse
10	P1A-S020DS-0010	P1A-S025DS-0010
25	P1A-S020DS-0025	P1A-S025DS-0025
50	P1A-S020DS-0050	P1A-S025DS-0050
80	P1A-S020DS-0080	P1A-S025DS-0080
100	P1A-S020DS-0100	P1A-S025DS-0100
125	P1A-S020DS-0125	P1A-S025DS-0125
160	P1A-S020DS-0160	P1A-S025DS-0160



Parker Hannifin Corporation



P1A Mini ISO 6432 Zylinder, einfachwirkend, Magnetfunktion, Kolbenstange mit Außengewinde

Maximaler Betriebsdruck: 10 bar. Temperaturbereich -20 °C bis +80 °C.

- Bohrungsdurchmesser 10–25 mm
- Edelstahlkolbenstange
- Optionale ISO-Befestigungen
- Optionale Sensoren

Einfachwirkend – Rückstellfeder



Hub (mm)	10-mm-Bohrung: M5-Anschlüsse	12-mm-Bohrung: M5-Anschlüsse	16-mm-Bohrung: M5-Anschlüsse
10	P1A-S010SS-0010	-	-
25	P1A-S010SS-0025	P1A-S012SS-0025	P1A-S016SS-0025
50	-	P1A-S012SS-0050	P1A-S016SS-0050

Hub (mm)	20-mm-Bohrung: G1/8-Anschlüsse	25-mm-Bohrung: G1/8-Anschlüsse
10	-	-
25	P1A-S020SS-0025	P1A-S025SS-0025
50	P1A-S020SS-0050	P1A-S025SS-0050

Einfachwirkend – Druckfeder



Hub (mm)	16-mm-Bohrung: M5-Anschlüsse	20-mm-Bohrung: G1/8-Anschlüsse	25-mm-Bohrung: G1/8-Anschlüsse
10	-	-	-
25	P1A-S016TS-0025	P1A-S020TS-0025	P1A-S025TS-0025
50	P1A-S016TS-0050	P1A-S020TS-0050	P1A-S025TS-0050

P1A Mini ISO 6432 Zylinderbefestigungen



	M8-Flansch	Fuß MS3	Gabelhalterung AB3	Schwenköse AP6	Gabelkopf AP4
Ø10	P1A-4CMB	P1A-4CMF	P1A-4CMT	P1A-4CRS	P1A-4CRC
Ø12	P1A-4DMB	P1A-4DMF	P1A-4DMT	P1A-4DRS	P1A-4DRC
Ø16	P1A-4DMB	P1A-4DMF	P1A-4DMT	P1A-4DRS	P1A-4DRC
Ø20	P1A-4HMB	P1A-4HMF	P1A-4HMT	P1A-4JRS	P1A-4JRC
Ø25	P1A-4HMB	P1A-4HMF	P1A-4HMT	P1A-4JRS	P1A-4JRC



Sensoren, siehe Seite 15



Parker Hannifin Corporation



Kolbenstangenlose Pneumatikzylinder OSPP

Maximaler Betriebsdruck: 8 bar. Temperaturbereich: -10 °C bis +80 °C

- 8 Baugrößen OSPP10 bis OSPP80 mit max. effektiven Druckkräften von 32 N bis 2600 N (bei 6 bar)
- Identische Druckkraft in beide Bewegungsrichtungen
- Metall-Dichtband für max. Lebenserwartung bei minimaler Reibung
- In 90°-Schritten verschiebbare Endkappen zum einfachen Ändern der Lufteinlassposition vor Ort
- Hublängenooptionen in Schritten von 1 mm verfügbar
- Umfangreiches Zubehör



Ø [mm] Durchmesser	Last- aufnahme- kapazität Fz [N]	Rollmoment Mx [Nm]	Nickmoment My [Nm]	Giermoment Mz [Nm]	Eff. Druckkraft Fx [N]	Hub [mm]	Bestellnummer
10 M5- Anschlüsse	20	0,2	1	0,3	32	100	OSPP10000000100000000000
						200	OSPP10000000200000000000
						300	OSPP10000000300000000000
16 M5- Anschlüsse	120	0,45	4	0,5	78	100	OSPP16000000100000000000
						200	OSPP16000000200000000000
						300	OSPP16000000300000000000
25 G1/8- Anschlüsse	300	1,5	15	3	250	100	OSPP25000000100000000000
						200	OSPP25000000200000000000
						300	OSPP25000000300000000000
32 G1/4- Anschlüsse	450	3	30	5	420	100	OSPP32000000100000000000
						200	OSPP32000000200000000000
						300	OSPP32000000300000000000
40 G1/4- Anschlüsse	750	6	60	8	640	100	OSPP40000000100000000000
						200	OSPP40000000200000000000
						300	OSPP40000000300000000000
50 G1/4- Anschlüsse	1200	10	115	15	1000	100	OSPP50000000100000000000
						300	OSPP50000000300000000000
						500	OSPP50000000500000000000
63 G3/8- Anschlüsse	1650	12	200	24	1550	100	OSPP63000000100000000000
						300	OSPP63000000300000000000
						500	OSPP63000000500000000000
80 G1/2- Anschlüsse	2400	24	360	48	2600	100	OSPP80000000100000000000
						300	OSPP80000000300000000000
						500	OSPP80000000500000000000



Parker Hannifin Corporation



Kolbenstangenlose Pneumatikzylinder OSPP mit externer Führung

Maximaler Betriebsdruck: 8 bar. Temperaturbereich: -10 °C bis +80 °C

- Externe Führung ermöglicht höhere Last und Momententragfähigkeit



Ø [mm] Durchmesser	Last- aufnahme- kapazität Fz [N]	Rollmoment Mx [Nm]	Nickmoment My [Nm]	Giermoment Mz [Nm]	Eff. Druckkraft Fx [N]	Hub [mm]	Bestellnummer
16 M5- Anschlüsse	325	6	11	11	78	100	OSPP16000000100000200000
						200	OSPP16000000200000200000
						300	OSPP16000000300000200000
25 G1/8- Anschlüsse	675	14	34	34	250	100	OSPP25000000100000200000
						200	OSPP25000000200000200000
						300	OSPP25000000300000200000
32 G1/4- Anschlüsse	925	29	60	60	420	100	OSPP32000000100000200000
						200	OSPP32000000200000200000
						300	OSPP32000000300000200000
40 G1/4- Anschlüsse	1600	50	110	110	640	100	OSPP40000000100000200000
						200	OSPP40000000200000200000
						300	OSPP40000000300000200000
50 G1/4- Anschlüsse	2000	77	180	180	1000	100	OSPP50000000100000200000
						300	OSPP50000000300000200000
						500	OSPP50000000500000200000
63 G3/8- Anschlüsse	2500	120	260	260	1550	100	OSPP63000000100000200000
						300	OSPP63000000300000200000
						500	OSPP63000000500000200000
80 G1/2- Anschlüsse	2500	120	260	260	2600	100	OSPP80000000100000200000
						300	OSPP80000000300000200000
						500	OSPP80000000500000200000



Parker Hannifin Corporation



OSPP bietet eine Vielzahl von Optionen

- Erhöhte Lastaufnahmekapazität

PROLINE	POWERSLIDE	STARLINE	KF-FÜHRUNG	SCHWERLASTFÜHRUNG HD
Rollenführung für hohe Lasten und raue Bedingungen	Die kompakte Aluminium-Rollenführung für hohe Lasten und Geschwindigkeiten. Optional auch mit Aktiv-/Passiv-Bremse.	Die kugelgelagerte Führung für sehr hohe Belastungen und Präzision.	Kugelumlauführung	Für Schwerlastanwendungen.

- Höhere Integration der Gesamtlösung/höhere Kompaktheit

OSPPBG BASIC GUIDE	INTEGRIERTE V0E-VENTILE
Kompakte, robuste Gleitlager-Führung für mittlere Lasten.	Die kompakte Komplettlösung für eine optimale Zylindersteuerung.

- Breiteres Anwendungsspektrum

PASSIV-BREMSE	AKTIV-BREMSE	VARIABLER STOPP VS
Reagiert automatisch auf Druckausfall.	Pneumatische Bremse für sicheres Anhalten in jeder Position.	Der variable Stopp ermöglicht eine einfache Hubbegrenzung.

- Lösungen für Spezialanwendungen

OSPL	VITON™	REINRAUM	ATEX
Leckagerreduzierte Version	Für raue Umgebungen	Nach ISO-Klasse 4	Gase und Stäube

Weitere Informationen zu pneumatischen Linearantrieben OSP-P finden Sie im Katalog.



P8S Elektrische und elektronische Sensoren

Die Magnet-Zylindersensoren der Serie P8S ermöglichen die schnelle, präzise und berührungslöse Erfassung der Kolbenposition in Zylindern. Sie sind einfach zu montieren und können in zahlreichen Anwendungen eingesetzt werden.

- Elektronisches PNP, NPN oder elektrischer Reed-Ausgang.
- Gemäß EN 60947-5-2, CE, C UL US, RoHS, Ex, IEC, IEC Ex.



Sensor mit rechteckigem Gehäuse, wird gerade in die T-Nut eingesetzt und mit 1/4 Drehung verschraubt

Ausgang, Funktion, Kabel und Versorgungsspannung	Bestellnummer		Ausgang, Funktion, Kabel und Versorgungsspannung	Bestellnummer
Mit freien Kabelenden, PUR-Kabel IP67	3 Meter	10 Meter	Mit M8-Rändelschraube, PUR-Kabel IP67	0,3 Meter
Elektronisch PNP-NC, mit LED, 3-adrig, 10-30 V DC	P8SAGQFAX	P8SAGQFDX	PNP-NC, mit LED, 3-adrig, 10-30 V DC	P8SAGQCHX
Elektronisch PNP-NO, mit LED, 3-adrig, 10-30 V DC	P8SAGPFAX	P8SAGPFDX	PNP-NO, mit LED, 3-adrig, 10-30 V DC	P8SAGPCHX
Elektronisch NPN-NC, mit LED, 3-adrig, 10-30 V DC	P8SAGMFAX	P8SAGMFDX		
Elektronisch NPN-NO, mit LED, 3-adrig, 10-30 V DC	P8SAGNFAX	P8SAGNFDX	NPN-NC, mit LED, 3-adrig, 10-30 V DC	P8SAGMCHX
Elektrisch Reed-NO, mit LED, 3-adrig, 5-30 V AC/DC	P8SAGSFAX	P8SAGSFDX	NPN-NO, mit LED, 3-adrig, 10-30 V DC	P8SAGNCHX
Elektrisch Reed-NO, mit LED, 2-adrig, 5-30 V AC/DC	P8SAGRFX			
Elektrisch Reed-NO, mit LED, 2-adrig, 5-230 V AC/DC		P8SAGRFDX2	Reed-NO, mit LED, 3-adrig, 5-30 V AC/DC	P8SAGSCHX
Elektrisch Reed-NO, ohne LED, 2-adrig, 5-120 V AC/DC		P8SAGEFRX1		
Elektrisch Reed-NO, ohne LED, 2-adrig, 5-30 V AC/DC		P8SAGEFRX	Reed-NC, ohne LED, 2-adrig, 5-30 V AC/DC	P8SAGECNX
Mit freien Kabelenden, PVC-Kabel IP67			Reed-NO, mit LED, 2-adrig, 5-30 V AC/DC	P8SAGRCHX
Elektrisch Reed-NO, mit LED, 3-adrig, 5-30 V AC/DC		P8SAGSFLX		
Elektrisch Reed-NO, mit LED, 2-adrig, 5-120 V AC/DC		P8SAGRFLX1		
Elektrisch Reed-NO, mit LED, 2-adrig, 5-230 V AC/DC		P8SAGRFLX2		
Elektronisch PNP-NC, mit LED, 3-adrig, 10-30 V DC		P8SAGQFLX		
Elektronisch PNP-NO, mit LED, 3-adrig, 10-30 V DC		P8SAGPFLX		P8SAGPFTX
Elektrisch Reed-NO, mit LED, 2-adrig, 5-120 V AC/DC				P8SAGRFTX1
Elektrisch Reed-NO, mit LED, 3-adrig, 10-30 V AC/DC				P8SAGSFTX

ATEX

PNP-NO, mit LED, 3-adrig, 3 Meter, 10-26 V DC, PUR P8SAGPFAXS

NAMUR-NO, mit LED, 2-adrig, 5 Meter, 8,2-20 V DC, PVC P8SAGDFMXW

NAMUR-NO, mit LED, 2-adrig, 10 Meter, 8,2-20 V DC, PVC P8SAGDFTXW

Hinweis: Alle Sensoren werden mit einem Adapter für OSP-Nuten des Typs S-Schwalbenschwanz von Parker geliefert.

P8S Sensoren für kontinuierliche Wegmessung

- Analog- oder IO-Link-Funktion

Messlänge	Bestellnummer	
	Analog	IO-Link
32 mm	P8SAGACHA	P8SAGHMHA
64 mm	P8SAGACHB	P8SAGHMHB
128 mm	P8SAGACHD	P8SAGHMHD
192 mm	P8SAGACHF	P8SAGHMHF
256 mm	P8SAGACHH	P8SAGHMHH



Hinweis: PUR-Kabel mit M12 (IO-Link) oder M8 (analog), 4-polig, 0,3 m lang.

Befestigungen

Für Produktserie	Bestellnummer
P1F-T Zugstangen, VRS/VRA	P8S-TMA0X
OSPP Kolbenstangenlos, T-Nut Ø 10 mm	8872FIL
P1A-S/P1S-S Rundzylinder Ø 10-25 mm	P8S-TMC01
P1S Rundzylinder Ø 32-63 mm	P8S-TMC02
OSPP/OSPL S-Schwalbenschwanz, Packung mit 10 Kunststoffadaptern	P8S-TMA09



Ergänzende Produkte

Antriebe

ISO 15552-Zylinder – P1F-T, große Bohrung



- Ø 160-320 mm Bohrungen
- Zugstangenkonstruktion
- Doppelwirkend mit einstellbarer Dämpfung
- Magnetkolben als Standard
- Versionen für hohe Temperaturen



ISO 6431/ 6432 Zylinder – P1S



- Edelstahlzylinder
- Ø 10-63 mm Bohrungen
- Magnetkolben als Standard



Rundzylinder – R 32-63 mm



- Ø 32-63 mm Bohrungen
- Doppelwirkend mit einstellbarer Dämpfung
- Doppelwirkend mit Pufferdämpfung
- Magnetkolben als Standard
- Drehgelenkbefestigung an Front-/Rückabdeckungen



Kompaktzylinder – SZ



- Ø 12-63 mm Bohrungen
- Einfach- und doppelwirkend mit Pufferdämpfung
- Magnetkolben als Standard
- Versionen mit Führung



Kurzhubzylinder – C05



- Einfach- und doppelwirkend
- Kurzer Hub/hohe Einspannkraft
- Kompakte Abmessungen
- Einfache Installation und Montage



Kartuschenzylinder – P1G



- Einfachwirkend
- Kompakte Bauform
- Integrierte Montagebohrungen
- Korrosionsbeständige Ausführung



Doppelstangenzylinder – RDV



- Ø 25 mm Bohrung
- Doppelwirkend mit Pufferdämpfung
- Magnetkolben als Standard



Kompaktzylinder mit Führung – P5T



- Ø 16-100 mm Bohrungen
- Doppelwirkend mit Pufferdämpfung
- Flexible Anschlusspositionierung
- Führungsstangen aus Edelstahl



Parker Hannifin Corporation

Drehschieberantriebe – PRO/PRN



- Doppelwirkende Antriebe
- Große Auswahl an Drehmomenten (bis 247 Nm)
- Hohes Abtriebsdrehmoment/ Gewichtverhältnis
- Kompakte, langlebige Bauform
- Wartungsarm



Drehschieberantriebe – PV



- Doppelwirkende Antriebe
- Ausführung mit Einzel- oder Doppelfügel
- Gleichmäßiges Drehmoment in beide Richtungen
- Winkelverstellbar (optional)
- Sensoren (optional)



Zahnstangenantriebe – RA



- 5 Baugrößen
- Drehmomente 20 bis 200 Nm
- Einfach- und doppelwirkende Versionen
- Drehwinkel: 90° oder 180°
- Abtriebswelle mit Motorwellennut
- Direkter NAMUR-Ventilanschluss



Zahnstangenantriebe – VRS/VRA



- Ø 32-125 mm Bohrungen
- Rotationswinkel: 96°, 186° und 366°
- Magnetkolben als Standard



Hydraulikspannzylinder – VB



- Einfachwirkend
- Eingebauter hydro-pneumatischer Verstärker
- Einspannkraft bis 270 daN (je nach Luftdruck)
- Betrieb mit Druckluft
- Keine spezielle Installation erforderlich



Kartuschenzylinder – C0D/C0P



- C0D, Membranversion
- C0P, Kolbenversion
- Einfach- und doppelwirkende Versionen
- Große Kraft/kurzer Hub
- Kompakte Abmessungen



Parker Hannifin Corporation

Faltenbälge – Druckluftmotoren

Faltenbalg der Produktserie 9109, abnehmbar



- 10 Größen, Durchmesser 70–660 mm
- Hublängen von 45 bis 375 mm
- Einfach, doppelt oder dreifach gerollt
- Hohe Druckkraft und reibungslose Bewegung
- Wartungsfrei



Faltenbalg der Produktserie SP, gecrimpt



- 13 Varianten, Durchmesser 150 bis 420 mm
- Hublängen von 45 bis 170 mm
- Einfach oder doppelt gerollt
- Hohe Druckkraft und reibungslose Bewegung
- Wartungsfrei



Produktserie P1VAS, Druckluftmotoren, Edelstahl



- Konzipiert für Schwerlastanwendungen
- Leistung von 0,12 kW bis 1,6 kW
- ATEX CE Ex-Zulassung
- Welle mit Nut oder Gewinde
- Schmierfreier intermittierender Betrieb als Standard



Produktserie P1V-M, Druckluftmotoren, kompakt



- Konzipiert für Industrieanwendungen
- Leistung 0,2, 0,4, 0,6, 0,9 und 1,2 kW
- ATEX CE Ex-Zulassung
- Patentiertes Verfahren zum einfachen Wechsel der Flügel



Produktserie P1V-A, Druckluftmotoren, schwer



- Konzipiert für Schwerlastanwendungen
- Leistung 1,6, 3,2, 5, 6, 9 und 18 kW
- ATEX CE Ex-Zulassung (ohne Getriebe)
- Motoren mit Planetengetriebe
- Motoren mit Stirnradgetriebe
- Motoren mit Schneckengetriebe



Produktserie P1V-S, Druckluftmotoren, Druckluftwerkzeuge



- Design für den Einsatz in Robotern und automatisierten Maschinen
- Bohrtyp 80 bis 600 Watt
- Schleiftyp 90 bis 300 Watt
- Frästyp 400 bis 1000 Watt



Produkte Elektromechanik

Elektrische Linearantriebe – OSPE



- Riemen- oder Kugelgewindetrieb
- Vierkantlager oder Schlittenführung
- Große Auswahl an Optionen für eine Vielzahl von Anwendungsanforderungen
- Gleiche Außenabmessungen wie die pneumatische OSPP-Serie



Elektrische Linearantriebe – HLR



- Kleine Außenabmessungen bei hoher Belastbarkeit
- Mit Zahnriemen und Vierkantlager
- Vorbereitet für schnelle und einfache X/Y/Z-Portalmontage
- Lasten bis zu 3470 N
- 2 verschiedene Stellgliedgrößen



Elektrische Linearantriebe – ETH



- Hohe Leistungsdichte
- Mit Kugelgewindetrieb
- Breite Auswahl an Optionen
- 5 verschiedene Zylindergrößen
- Druckkraft von 3,7 bis 114 kN



Servoantrieb – PSD



- Breiterer Strommessbereich
- Intelligent: programmierbare Version (IEC 61131-3)
- Platzsparend: kompakte Abmessungen und Ein-Kabel-Lösung
- Optionale funktionale Sicherheit über EtherCAT (FSoE)
- Multi-Feldbus-Schnittstelle: EtherCAT, PROFINET, EtherNet/IP



Elektrischer Servomotor – SMH



- 0,2 bis 60 Nm
- Hohe dynamische Leistung mit Seltenerd-magneten
- Großer Drehmoment-/Drehzahlbereich
- In sieben Größen verfügbar
- Hochgradig konfigurierbar mit vielen Optionen



ATEX-Servomotor – EX / EY



- Erfüllt verschiedene Normen: ATEX, IECEx, CCC, Kosha
- Ausgelegt für Zone 1 oder Zone 2
- 1,75 bis 41 Nm
- Mehrere Feedback-Sensoren möglich
- Kompakte Abmessungen



Antrieb mit variabler Drehzahl – AC15



- Von 0,37 bis 30 kW
- Allgemeine Industrieanwendungen mit offenem Regelkreis
- Safe Torque Off als Standard
- Ethernet (Modbus TCP/IP) als Standard
- DSELite Programmiersoftware mit flexiblem und leistungsstarkem Blockschaltbild



Antrieb mit variabler Drehzahl – AC20



- Von 1,5 bis 180 kW
- Allgemeine Industrieanwendungen mit offenem/geschlossenem Regelkreis
- Safe Torque Off als Standard
- Ethernet (Modbus TCP/IP, Profinet und Ethernet IP)
- DSELite Programmiersoftware mit flexiblem und leistungsstarkem Blockschaltbild



Ventil

Viking Xtreme Ventil – Hebel in 90°-Winkel zu Anschlüssen

- 4 Größen von 1/8" bis 1/2
- Großer Durchflussbereich von Qn 660 NI/min bis 2700 NI/min
- Maximaler Betriebsdruck bis zu 16 bar (Größen G1/8 und G1/4) oder 12 bar (Größen G3/8 und G1/2)
- Großer Betriebstemperaturbereich von -40 °C bis +60 °C
- Gehäuse aus eloxiertem Aluminium



		Selbstzentrierend		In 3 Positionen gehalten	
Größe	Hebel/Feder	Bestellnummer	Hebel/Hebel	Bestellnummer	Bestellnummer
3/2-Ventile					
G1/8		P2LAX311VS		P2LAX311VV	
G1/4		P2LBX312VS		P2LBX312VV	
G3/8		P2LCX313VS		P2LCX313VV	
G1/2		P2LDX314VS		P2LDX314VV	
5/2-Ventile					
G1/8		P2LAX511VS		P2LAX511VV	
G1/4		P2LBX512VS		P2LBX512VV	
G3/8		P2LCX513VS		P2LCX513VV	
G1/2		P2LDX514VS		P2LDX514VV	
5/3-Ventil mit geschlossener Mittelstellung					
G1/8		P2LAX61111		P2LAX61122	
G1/4		P2LBX61211		P2LBX61222	
G3/8		P2LCX61311		P2LCX61322	
G1/2		P2LDX61411		P2LDX61422	
5/3-Ventil mit Entlüftung in Mittelstellung					
G1/8		P2LAX81111		P2LAX81122	
G1/4		P2LBX81211		P2LBX81222	
G3/8		P2LCX81311		P2LCX81322	
G1/2		P2LDX81411		P2LDX81422	
5/3-Ventil mit Druckbeaufschlagung in Mittelstellung					
G1/8		P2LAX71111		P2LAX71122	
G1/4		P2LBX71211		P2LBX71222	
G3/8		P2LCX71311		P2LCX71322	
G1/2		P2LDX71411		P2LDX71422	

Viking Xtreme Ventil – pneumatisch ferngesteuert

- 4 Größen von G1/8 bis G1/2
- Großer Durchflussbereich von Qn 660 NI/min bis 2700 NI/min
- Kurze Umrüstzeit
- Maximaler Betriebsdruck bis zu 16 bar (Größen G1/8 und G1/4) oder 12 bar (Größen G3/8 und G1/2)
- Großer Betriebstemperaturbereich von -40 °C bis +60 °C
- Gehäuse aus eloxiertem Aluminium



Größe	Luft/Feder	Bestellnummer	Luft/Luft	Bestellnummer
3/2-Ventile				
G1/8		P2LAX311PS		P2LAX311PP
G1/4		P2LBX312PS		P2LBX312PP
G3/8		P2LCX313PS		P2LCX313PP
G1/2		P2LDX314PS		P2LDX314PP
5/2-Ventile				
G1/8		P2LAX511PS		P2LAX511PP
G1/4		P2LBX512PS		P2LBX512PP
G3/8		P2LCX513PS		P2LCX513PP
G1/2		P2LDX514PS		P2LDX514PP

Größe	Luft/Luft	Bestellnummer
Selbstzentrierend		
5/3-Ventil mit geschlossener Mittelstellung		
G1/8		P2LAX611PP
G1/4		P2LBX612PP
G3/8		P2LCX613PP
G1/2		P2LDX614PP
5/3-Ventil mit Entlüftung in Mittelstellung		
G1/8		P2LAX811PP
G1/4		P2LBX812PP
G3/8		P2LCX813PP
G1/2		P2LDX814PP
5/3-Ventil mit Druckbeaufschlagung in Mittelstellung		
G1/8		P2LAX711PP
G1/4		P2LBX712PP
G3/8		P2LCX713PP
G1/2		P2LDX714PP



Viking Xtreme Ventil – magnetbetätigt – 15 mm DIN C Magnetventil (ohne oder mit Magnetantrieb*)

* Magnetantrieb(e) und Verbinder/Stecker sind separat zu bestellen.

- 4 Größen von G1/8 bis G1/2
- Großer Durchflussbereich von Qn 660 NI/min bis 2700 NI/min
- Kurze Umrüstzeit
- Maximaler Betriebsdruck von bis zu 10 bar
- Großer Betriebstemperaturbereich von -10 °C bis +50 °C
- Gehäuse aus eloxiertem Aluminium



Größe	Symbol	Ohne Betätigung	Mit 24-VDC-Betätigung
3/2			
Elektrisch/Feder			
G1/8		P2LAX311ESNXXX	P2LAX311ESNXB549
G1/4		P2LBX312ESNXXX	P2LBX312ESNXB549
G3/8		P2LCX313ESNXXX	P2LCX313ESNXB549
G1/2		P2LDX314ESNXXX	P2LDX314ESNXB549
5/2			
Elektrisch/elektrisch			
G1/8		P2LAX511EENXXX	P2LAX511EENXB549
G1/4		P2LBX512EENXXX	P2LBX512EENXB549
G3/8		P2LCX513EENXXX	P2LCX513EENXB549
G1/2		P2LDX514EENXXX	P2LDX514EENXB549
5/2			
Elektrisch/Feder			
G1/8		P2LAX511ESNXXX	P2LAX511ESNXB549
G1/4		P2LBX512ESNXXX	P2LBX512ESNXB549
G3/8		P2LCX513ESNXXX	P2LCX513ESNXB549
G1/2		P2LDX514ESNXXX	P2LDX514ESNXB549
5/2			
Elektrisch/elektrisch			
G1/8		P2LAX511EENXXX	P2LAX511EENXB549
G1/4		P2LBX512EENXXX	P2LBX512EENXB549
G3/8		P2LCX513EENXXX	P2LCX513EENXB549
G1/2		P2LDX514EENXXX	P2LDX514EENXB549

Größe	Symbol	Ohne Betätigung	Mit 24-VDC-Betätigung
5/3 mit geschlossener Mittelstellung – elektrisch/elektrisch – selbstzentrierend			
G1/8		P2LAX611EENXXX	P2LAX611EENXB549
G1/4		P2LBX612EENXXX	P2LBX612EENXB549
G3/8		P2LCX613EENXXX	P2LCX613EENXB549
G1/2		P2LDX614EENXXX	P2LDX614EENXB549
5/3 mit Druckbeaufschlagung in Mittelstellung – elektrisch/elektrisch – selbstzentrierend			
G1/8		P2LAX711EENXXX	P2LAX711EENXB549
G1/4		P2LBX712EENXXX	P2LBX712EENXB549
G3/8		P2LCX713EENXXX	P2LCX713EENXB549
G1/2		P2LDX714EENXXX	P2LDX714EENXB549
5/3-Ventil mit Entlüftung in Mittelstellung – elektrisch/elektrisch – selbstzentrierend			
G1/8		P2LAX811EENXXX	P2LAX811EENXB549
G1/4		P2LBX812EENXXX	P2LBX812EENXB549
G3/8		P2LCX813EENXXX	P2LCX813EENXB549
G1/2		P2LDX814EENXXX	P2LDX814EENXB549

VENTILE

15 mm DIN C (8 mm Abstand) Magnetantrieb

Spannung	Handhilfsbetätigungen		Bündig (nicht verlängert)		Verlängert	
	Ohne Handhilfsbetätigung	Blau Übersteuerung ohne Verriegelung	Gelbe Übersteuerung Verriegelung	Blau Übersteuerung ohne Verriegelung	Gelbe Übersteuerung Verriegelung	
12 VDC	P2E-KV32B0	P2E-KV32B1	P2E-KV32B2	P2E-KV32B3	P2E-KV32B4	
24 VDC	P2E-KV32C0	P2E-KV32C1	P2E-KV32C2	P2E-KV32C3	P2E-KV32C4	
48 VDC	P2E-KV32D0	P2E-KV32D1	P2E-KV32D2	P2E-KV32D3	P2E-KV32D4	
24 VAC, 50 Hz	P2E-KV31C0	P2E-KV31C1	P2E-KV31C2	P2E-KV31C3	P2E-KV31C4	
48 VAC, 50/60 Hz	P2E-KV34D0	P2E-KV34D1	P2E-KV34D2	P2E-KV34D3	P2E-KV34D4	
115 VAC, 50 Hz – 120 VAC, 60 Hz	P2E-KV31F0	P2E-KV31F1	P2E-KV31F2	P2E-KV31F3	P2E-KV31F4	
230 VAC, 50 Hz – 240 VAC, 60 Hz	P2E-KV31J0	P2E-KV31J1	P2E-KV31J2	P2E-KV31J3	P2E-KV31J4	

Kabelstecker 15 mm – IP65 (Kontaktabstand 8 mm)

Standardschraube	Beschreibung	Elektrische Absicherung	Kabellänge	Bestellnummer
		Ohne Absicherung	Ohne Kabel	P8C-D
			2 Meter	P8L-C2
			5 Meter	P8L-C5
		LED + Absicherung 24 VDC	Ohne Kabel	P8C-D26C
		LED + Absicherung 24 VDC/AC	2 Meter	P8L-C226C
			5 Meter	P8L-C526C



Viking Xtreme Ventil – magnetbetätigt – 22-mm-DIN-B-Magnetventil (ohne oder mit Spule)

- Geliefert mit Magnet-Vorsteuerventil Typ P2FP13N4D (Messing, verlängert, nicht verriegelnd, Handhilfsbetätigung)
- -10 °C/+50 °C – bis zu 10 bar
- Lieferung ohne oder mit 22-mm-DIN-B-24-VDC-Magnetspule DC 4,8 W – AC 8,5 VA – +/- 10 % – 100 % ED



Größe	Symbol	Ohne Spule	Mit 24-VDC-Spule	Größe	Symbol	Ohne Spule	Mit 24-VDC-Spule
3/2-Ventile							
Elektrisches Signal/Feder							
G1/8		P2LAX311ESNDDN	P2LAX311ESNDDB49	5/3-Ventil mit geschlossener Mittelstellung – elektrisch/elektrisch – selbstzentrierend			
G1/4		P2LXB312ESNDDN	P2LXB312ESNDDB49	G1/8		P2LAX611EENDDN	P2LAX611EENDDB49
G3/8		P2LCX313ESNDDN	P2LCX313ESNDDB49	G1/4		P2LBX612EENDDN	P2LBX612EENDDB49
G1/2		P2LDX314ESNDDN	P2LDX314ESNDDB49	G3/8		P2LCX613EENDDN	P2LCX613EENDDB49
5/3-Ventil mit Druckbeaufschlagung in Mittelstellung – elektrisch/elektrisch – selbstzentrierend							
Elektrisches Signal/elektrisches Signal							
G1/8		P2LAX311EENDDN	P2LAX311EENDDB49	G1/8		P2LAX711EENDDN	P2LAX711EENDDB49
G1/4		P2LXB312EENDDN	P2LXB312EENDDB49	G1/4		P2LBX712EENDDN	P2LBX712EENDDB49
G3/8		P2LCX313EENDDN	P2LCX313EENDDB49	G3/8		P2LCX713EENDDN	P2LCX713EENDDB49
G1/2		P2LDX314EENDDN	P2LDX314EENDDB49	G1/2		P2LDX714EENDDN	P2LDX714EENDDB49
5/3-Ventil mit Entlüftung in Mittelstellung – elektrisch/elektrisch – selbstzentrierend							
Elektrisches Signal/Feder							
G1/8		P2LAX511ESNDDN	P2LAX511ESNDDB49	G1/8		P2LAX811EENDDN	P2LAX811EENDDB49
G1/4		P2LXB512ESNDDN	P2LXB512ESNDDB49	G1/4		P2LBX812EENDDN	P2LBX812EENDDB49
G3/8		P2LCX513ESNDDN	P2LCX513ESNDDB49	G3/8		P2LCX813EENDDN	P2LCX813EENDDB49
G1/2		P2LDX514ESNDDN	P2LDX514ESNDDB49	G1/2		P2LDX814EENDDN	P2LDX814EENDDB49
5/2-Ventile							
Elektrisches Signal/elektrisches Signal							
G1/8		P2LAX511EENDDN	P2LAX511EENDDB49	22-mm-DIN-B-Magnetspule			
G1/4		P2LXB512EENDDN	P2LXB512EENDDB49	Spannung		DC	AC 50/60 Hz
G3/8		P2LCX513EENDDN	P2LCX513EENDDB49	12 VDC		P2FCB445	
G1/2		P2LDX514EENDDN	P2LDX514EENDDB49	24 VDC		P2FCB449	P2FCB442
5/3-Ventil mit Entlüftung in Mittelstellung – elektrisch/elektrisch – selbstzentrierend							
Elektrisches Signal/elektrisches Signal							
G1/8		P2LAX511EENDDN	P2LAX511EENDDB49	48 VDC		P2FCB451	P2FCB449
G1/4		P2LXB512EENDDN	P2LXB512EENDDB49	120 VAC			P2FCB453
G3/8		P2LCX513EENDDN	P2LCX513EENDDB49	230 VAC			P2FCB457
G1/2		P2LDX514EENDDN	P2LDX514EENDDB49	24 V DC – geringe Leistungsaufnahme (2 W)		P2FCB249*	

* Zur Verwendung mit Antrieb P2FP13N2

Ventil-Grundplatten

Für Betätigungsluftsignal/15-mm- und 22-mm-Magnetspule (nicht kompatibel mit 30-mm-Magnetspule)

Typ P2LAX/P2LXB 3/2-Ventile Typ P2LAX 5/2- und 5/3-Ventile Typ P2LXB 5/2- und 5/3-Ventile



Für	P2LAX/P2LXB	P2LAX	P2LXB
Für 4 Ventile	91213204SKZ	9121658075	9121594806X
Für 6 Ventile	91213206SKZ	9121658076	9121594807X
Für 8 Ventile	91213208SKZ	9121658077	9121594808X



Blende	P2LAX/P2LXB	P2LAX	P2LXB
	912132BPSKZ	9121658063	9121594809X



Viking Xtreme Ventil – Magnetbetätigt – 22-mm-DIN-B-Magnetventil (ohne oder mit Spule)

- Geliefert mit Magnet-Vorsteuerventil Typ P2FP13H4D (Messing, verlängert, nicht verriegelnd, Handhilfsbetätigung) -40 °C/+60 °C – P2LAX/P2LXB bis 16 bar – P2LCX/P2LDX bis 12 bar
- Lieferung ohne oder mit Magnetspule (22 mm, DIN B, 24 V DC) DC 4,8 W – AC 8,5 VA – +/- 10 %
- Kompatibel mit:
 - Magnetspule für industrielle Stromversorgung -10 °C/+50 °C: > 22-mm-DIN-B-Spule – DC 4,8 W +/-10 %
 - Magnetspule für mobile Stromversorgung -40 °C/+60 °C: > 30 mm DIN A Spule – DC 6,0 W +/-30 %



Größe	Symbol	Ohne Spule	Mit 24-VDC-Spule	Größe	Symbol	Ohne Spule	Mit 24-VDC-Spule
3/2-Ventile							
Elektrisches Signal/Feder							
G1/8		P2LAX311ESHDDN	P2LAX311ESHDDB49	5/3-Ventil mit geschlossener Mittelstellung – elektrisch/elektrisch – selbstzentrierend			
G1/4		P2LXB312ESHDDN	P2LXB312ESHDDB49	G1/8		P2LAX611EEHDDN	P2LAX611EEHDDB49
G3/8		P2LCX313ESHDDN	P2LCX313ESHDDB49	G1/4		P2LBX612EEHDDN	P2LBX612EEHDDB49
G1/2		P2LDX314ESHDDN	P2LDX314ESHDDB49	G3/8		P2LCX613EEHDDN	P2LCX613EEHDDB49
5/3-Ventil mit Druckbeaufschlagung in Mittelstellung – elektrisch/elektrisch – selbstzentrierend							
Elektrisches Signal/elektrisches Signal							
G1/8		P2LAX311EEHDDN	P2LAX311EEHDDB49	G1/8		P2LAX711EEHDDN	P2LAX711EEHDDB49
G1/4		P2LXB312EEHDDN	P2LXB312EEHDDB49	G1/4		P2LBX712EEHDDN	P2LBX712EEHDDB49
G3/8		P2LCX313EEHDDN	P2LCX313EEHDDB49	G3/8		P2LCX713EEHDDN	P2LCX713EEHDDB49
G1/2		P2LDX314EEHDDN	P2LDX314EEHDDB49	G1/2		P2LDX714EEHDDN	P2LDX714EEHDDB49
5/3-Ventil mit Entlüftung in Mittelstellung – elektrisch/elektrisch – selbstzentrierend							
Elektrisches Signal/Feder							
G1/8		P2LAX511ESHDDN	P2LAX511ESHDDB49	G1/8		P2LAX811EEHDDN	P2LAX811EEHDDB49
G1/4		P2LXB512ESHDDN	P2LXB512ESHDDB49	G1/4		P2LBX812EEHDDN	P2LBX812EEHDDB49
G3/8		P2LCX513ESHDDN	P2LCX513ESHDDB49	G3/8		P2LCX813EEHDDN	P2LCX813EEHDDB49
G1/2		P2LDX514ESHDDN	P2LDX514ESHDDB49	G1/2		P2LDX814EEHDDN	P2LDX814EEHDDB49
5/2-Ventile							
Elektrisches Signal/elektrisches Signal							
G1/8		P2LAX511EEHDDN	P2LAX511EEHDDB49	Magnetspule 30 mm DIN A und 22 mm DIN B			
G1/4		P2LXB512EEHDDN	P2LXB512EEHDDB49	Magnetspule für industrielle Stromversorgung		Magnetspule für mobile Stromversorgung	
G3/8		P2LCX513EEHDDN	P2LCX513EEHDDB49	22 mm DIN B		30 mm DIN A 30 mm DIN A	
G1/2		P2LDX514EEHDDN	P2LDX514EEHDDB49	Spannung		DC	DC
5/3-Ventil mit Entlüftung in Mittelstellung – elektrisch/elektrisch – selbstzentrierend							
Elektrisches Signal/elektrisches Signal							
G1/8		P2LAX511EEHDDN	P2LAX511EEHDDB49	12V	P2FCB445	P2FCB447	P2FCA447
G1/4		P2LXB512EEHDDN	P2LXB512EEHDDB49	24 V	P2FCB449	P2FCB442	P2FCB448
G3/8		P2LCX513EEHDDN	P2LCX513EEHDDB49	48 V	P2FCB451	P2FCB449	P2FCA474
G1/2		P2LDX514EEHDDN	P2LDX514EEHDDB49	72 V			P2FCA470
5/2-Ventile							
Elektrisches Signal/elektrisches Signal							
G1/8		P2LAX511EEHDDN	P2LAX511EEHDDB49	96 V			P2FCA471
G1/4		P2LXB512EEHDDN	P2LXB512EEHDDB49	110 V			P2FCA472
G3/8		P2LCX513EEHDDN	P2LCX513EEHDDB49	120 V		P2FCB453	
G1/2		P2LDX514EEHDDN	P2LDX514EEHDDB49	230 V		P2FCB457	

Magnetanschlüsse/Kabelstecker EN176301-803

Standard IP65, mit Standardschraube

Ohne Kabel	Beschreibung	22 x 30 DIN Bauform B		23 X 30 DIN Bauform A	
		Ohne LED, ohne Absicherung	3EV10V10	3EV290V10	Ohne LED, ohne Absicherung
	Mit LED und Absicherung 24 VAC/VDC	3EV10V20-24		3EV290V20-24	
	Mit LED und Absicherung 110 VAC	3EV10V20-110		3EV290V20-110	
	Mit LED und Absicherung 230 VAC	3EV10V20-230		3EV290V20-230	
5 Meter Kabel	Mit LED und Absicherung 24 V AC/V DC	3EV10V20-24L5		3EV290V20-24L5	
	Mit LED und Absicherung 110 VAC	3EV10V20-110L5		3EV290V20-110L5	
	Mit LED und Absicherung 230 VAC	3EV10V20-230L5		3EV290V20-230L5	



ISO 15407-1 ISOMAX

Rost- und korrosionsbeständiges Gehäuse
Mit dem Ventilgehäuse aus polyamidverstärkter Glasfaser und dem Gussteil aus eloxiertem Aluminium bietet die Isomax-Produktreihe ein umfassendes Design für die meisten industriellen Umgebungen.

- Größe 01 und 02 (26 und 18 mm)
- Keramikführungstechnologie für lange Betriebsdauer
- Magnet- oder Druckluftvorsteuerung
- Anwendungen von Vakuum bis 10 bar
- Interne oder externe Versorgung über dieselben Ventile
- Geschlossener Magnetventilablass



Symbol	Beschreibung	Größe	Bestellnummer	
			15 mm DIN C/24 VDC/1,2 W Magnetventilschalter	Ohne 15 mm DIN C Magnetventilschalter
	5/2-Wege-Ventil, einseitige Magnetbetätigung, Feder- oder pneumatische Rückstellung	02: 18 mm	DX02-621-951M	DX02-621-60
		01: 26 mm	DX01-621-951M	DX01-621-60
	5/2 Einzel-Magnetventil – Differenz	02: 18 mm	DX02-651-951M	DX02-651-60
		01: 26 mm	DX01-651-951M	DX01-651-60
	5/2-Wege-Ventil, beidseitige Magnetbetätigung	02: 18 mm	DX02-606-951M	DX02-606-60
		01: 26 mm	DX01-606-951M	DX01-606-60
	5/3 in Mittelstellung geschlossen (APB)	02: 18 mm	DX02-616-951M	DX02-616-60
		01: 26 mm	DX01-616-951M	DX01-616-60
	5/3 mit Entlüftung in Mittelstellung	02: 18 mm	DX02-611-951M	DX02-611-60
		01: 26 mm	DX01-611-951M	DX01-611-60

15-mm-Magnetventilschalter, Magnetventilanschlüsse und Kabelstecker müssen separat bestellt werden. Siehe Abschnitt zu Magnetventilen.

Pneumatisch ferngesteuert Ohne manuelle Übersteuerung Magnetspule

Symbol	Beschreibung	Größe	Bestellnummer
	5/2 Luftvorsteuerung – Federrückstellung	02: 18 mm	DX02-421-60
		01: 26 mm	DX01-421-60
	5/2 Luftvorsteuerung – Differenzial	02: 18 mm	DX02-451-60
		01: 26 mm	DX01-451-60
	5/2 Doppelluftvorsteuerung	02: 18 mm	DX02-406-60
		01: 26 mm	DX01-406-60
	5/3 in Mittelstellung geschlossen (APB)	02: 18 mm	DX02-416-60
		01: 26 mm	DX01-416-60
	5/3 mit Entlüftung in Mittelstellung	02: 18 mm	DX02-411-60
		01: 26 mm	DX01-411-60

Zubehör

	Blende	
	Größe 02	DX02BLK
	Größe 01	DX01BLK



Parker Hannifin Corporation



15 mm DIN C (8 mm Abstand) Magnetspule

Spannung	Bündig (nicht verlängert)			Verlängert	
	Ohne Handhilfsbetätigung	Ohne Verriegelung blaue Übersteuerung	Verriegelung gelbe Übersteuerung	Ohne Verriegelung blaue Übersteuerung	Verriegelung gelbe Übersteuerung
12 VDC	P2E-KV32B0	P2E-KV32B1	P2E-KV32B2	P2E-KV32B3	P2E-KV32B4
24 VDC	P2E-KV32C0	P2E-KV32C1	P2E-KV32C2	P2E-KV32C3	P2E-KV32C4
48 VDC	P2E-KV32D0	P2E-KV32D1	P2E-KV32D2	P2E-KV32D3	P2E-KV32D4
24 VAC, 50 Hz	P2E-KV31C0	P2E-KV31C1	P2E-KV31C2	P2E-KV31C3	P2E-KV31C4
48 VAC, 50/60 Hz	P2E-KV34D0	P2E-KV34D1	P2E-KV34D2	P2E-KV34D3	P2E-KV34D4
115 VAC, 50 Hz – 120 VAC, 60 Hz	P2E-KV31F0	P2E-KV31F1	P2E-KV31F2	P2E-KV31F3	P2E-KV31F4
230 VAC, 50 Hz – 240 VAC, 60 Hz	P2E-KV31J0	P2E-KV31J1	P2E-KV31J2	P2E-KV31J3	P2E-KV31J4

Kabelstecker 15 mm – IP65 (Kontaktabstand 8 mm)

Standardschraube	Beschreibung	Elektrische Absicherung	Kabellänge	Bestellnummer	
	Ohne Absicherung	Ohne Absicherung	Ohne Kabel	P8C-D	
			2 Meter	P8L-C2	
	LED + Absicherung 24 VDC	LED + Absicherung 24 VDC/AC	Ohne Kabel	5 Meter	P8L-C5
				Ohne Kabel	P8C-D26C
				2 Meter	P8L-C226C
				5 Meter	P8L-C526C



Parker Hannifin Corporation




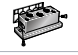







ISO 15407-1 Grundplatten und Verteiler

Einzelne Grundplatte mit seitlichen Anschlüssen – ISO 15407-1 – Größen 02 und 01

Beschreibung	Größe	Anschlussgröße	Gewicht (g)	Bestellnummer
 Individuelle Grundplatte Kann für externe Versorgung oder einzelne oder doppelte pneumatische Fernsteuerung verwendet werden	02: 18 mm	1/8 BSPP	70	PL02-01-70
		1/8" NPT	70	PL02-01-80
	01: 26 mm	1/4 BSPP	120	PL01-02-70
		1/4" NPT	120	PL01-02-80

Verteiler mit Anschlüssen unten und Endplatte – ISO 15407-1 – Größe 02

					Bestellnummer
2-fach-Grundplatte		Interne Vorsteuerung	1/8 Zoll		P2V-AM511PB
		Externe Vorsteuerung			P2V-AM511NB
	Links	Richtig			
Seitliche Anschlüsse			1/4"	P2V-AM512GS	P2V-AM512HS
Anschlüsse oben			1/4"	P2V-AM512GT	P2V-AM512HT
Endplatten					
Anschlüsse unten			1/4"	P2V-AM512GB	P2V-AM512HB
Zylinderenddeckel				P2V-AM500G0	P2V-AM500H0
Stecker					P2V-AK0P

Verteiler mit Anschlüssen vorn und Endplatte – ISO 15407-1 – Größen 02 und 01

Beschreibung	Größe	Anschlussgröße	Bestellnummer
 Grundplatte mit zwei Positionen Kann für externe Versorgung verwendet werden. Kann nicht für Ansteuerung verwendet werden.	02: 18 mm	1/8 BSPP	RJLP02-201-70
	01: 26 mm	1/4 BSPP	RJLP01-202-70
 Grundplatte mit zwei Positionen Kann für externe Versorgung über Anschluss 14 oder einzelne oder doppelte pneumatische Fernsteuerung verwendet werden	01: 26 mm	1/4 BSPP	RJL01-202-70
	02: 18 mm	1/4 BSPP	PEJ02-02-70
Endplattensatz	01: 26 mm	3/8 BSPP	PEJ01-03-70




ISO 5599-1



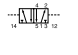

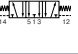

Ventile mit keramischer Führung für maximale Lebensdauer. Magnet- oder luftvorgesteuert mit einer großen Auswahl an Grundplatten und Verteilern. Vakuum bis 12 bar für allgemeine Anwendungen.

- Größe 1, 2 und 3
- Keramiktechnologie für einen langlebigen Betrieb
- Anwendungen von Vakuum bis 12 bar
- Interne oder externe Versorgung über dieselben Ventile
- M12 Spule
- Sammelleiter M12



 Informationen zu ATEX-spezifischen Produkten erhalten Sie vom Vertrieb.

Pneumatisch gesteuert

Symbol	Beschreibung	Größe	Bestellnummer	
			Mit direkter manueller Übersteuerung der Ventilspule	Ohne direkte manuelle Übersteuerung der Ventilspule
	5/2 Luftvorsteuerung – Federrückstellung	1: 43 mm	DX1-421-70	DX1-421-60
		2: 56 mm	DX2-421-70	DX2-421-60
		3: 71 mm	DX3-421-70	DX3-421-60
	5/2 Luftvorsteuerung – Differenzial	1: 43 mm	DX1-451-70	DX1-451-60
		2: 56 mm	DX2-451-70	DX2-451-60
		3: 71 mm	DX3-451-70	DX3-451-60
	5/2 Doppelluftvorsteuerung	1: 43 mm	DX1-406-70	DX1-406-60
		2: 56 mm	DX2-406-70	DX2-406-60
		3: 71 mm	DX3-406-70	DX3-406-60
	5/3 in Mittelstellung geschlossen (APB)	1: 43 mm	DX1-416-70	DX1-416-60
		2: 56 mm	DX2-416-70	DX2-416-60
		3: 71 mm	DX3-416-70	DX3-416-60
	5/3 mit Entlüftung in Mittelstellung	1: 43 mm	DX1-411-70	DX1-411-60
		2: 56 mm	DX2-411-70	DX2-411-60
		3: 71 mm	DX3-411-70	DX3-411-60
	5/3 mit Druckbeaufschlagung in Mittelstellung	1: 43 mm	DX1-413-70	DX1-413-60
		2: 56 mm	DX2-413-70	DX2-413-60



ISOMAX – ISO 5599-1 – Größen 1, 2 und 3

Die Magnetventile sind mit rastender oder nicht rastender Handhilfsbetätigung erhältlich, sodass sich die Ventile auch ohne Stromversorgung betätigen lassen können.

Beschreibung	Größe	Symbol	Bestellnummer	Bestellnummer
CNOMO-Betätigungselement mit 30 x 30 DIN Bauform A/24 V DC/2,7 W Magnetspule ohne Spule				
5/2-Wege-Ventil, einseitige Magnetbetätigung, Federrückstellung	1: 43 mm		DX1-621-BL49	DX1-621-BN
	2: 56 mm		DX2-621-BL49	DX2-621-BN
	3: 71 mm		DX3-621-BL49	DX3-621-BN
5/2 Einzelmagnetventil – Differenzial	1: 43 mm		DX1-651-BL49	DX1-651-BN
	2: 56 mm		DX2-651-BL49	DX2-651-BN
	3: 71 mm		DX3-651-BL49	DX3-651-BN
5/2-Wege-Ventil, beidseitige Magnetbetätigung	1: 43 mm		DX1-606-BL49	DX1-606-BN
	2: 56 mm		DX2-606-BL49	DX2-606-BN
	3: 71 mm		DX3-606-BL49	DX3-606-BN
5/3 in Mittelstellung geschlossen (APB)	1: 43 mm		DX1-616-BL49	DX1-616-BN
	2: 56 mm		DX2-616-BL49	DX2-616-BN
	3: 71 mm		DX3-616-BL49	DX3-616-BN
5/3 mit Entlüftung in Mittelstellung	1: 43 mm		DX1-611-BL49	DX1-611-BN
	2: 56 mm		DX2-611-BL49	DX2-611-BN
	3: 71 mm		DX3-611-BL49	DX3-611-BN
5/3 mit Druckbeaufschlagung in Mittelstellung	1: 43 mm		DX1-613-BL49	DX1-613-BN
	2: 56 mm		DX2-613-BL49	DX2-613-BN

Magnetventilanschlüsse und Kabelstecker müssen separat bestellt werden. Siehe Abschnitt zu Magnetventilen 30 x 30 DIN Bauform A oder 22 x 30 DIN Bauform B Spule und Spulenanschlüsse müssen separat bestellt werden. Siehe Abschnitt zu Magnetventilen

Ventil einzeln ohne Spule

Beschreibung	Größe	Symbol	Bestellnummer
Mit direkter manueller Übersteuerung der Ventilspule			
5/2 Luftvorsteuerung – Federrückstellung	1: 43 mm		DX1-621-70
	2: 56 mm		DX2-621-70
	3: 71 mm		DX3-621-70
5/2 Luftvorsteuerung – Differenzial	1: 43 mm		DX1-651-70
	2: 56 mm		DX2-651-70
	3: 71 mm		DX3-651-70
5/2 beidseitige Luftvorsteuerung	1: 43 mm		DX1-606-70
	2: 56 mm		DX2-606-70
	3: 71 mm		DX3-606-70
5/3 in Mittelstellung geschlossen (APB)	1: 43 mm		DX1-616-70
	2: 56 mm		DX2-616-70
	3: 71 mm		DX3-616-70
5/3 mit Entlüftung in Mittelstellung	1: 43 mm		DX1-611-70
	2: 56 mm		DX2-611-70
	3: 71 mm		DX3-611-70
5/3 mit Druckbeaufschlagung in Mittelstellung	1: 43 mm		DX1-613-70
	2: 56 mm		DX2-613-70



ISO 5599-1 Spulen

3/2 NC CNOMO-Betätigung – ohne Spule

Beschreibung	Nothandbetätigung	Bestellnummer
Magnetschalter für Spule 30 x 30 DIN Bauform A Speziell für Spule mit geringer Leistungsaufnahme (2,5 W, 3 VA)	Ohne Nothandbetätigung	P2FP23N4A
	Impuls nicht verriegelbar	P2FP23N4B
	Verriegelung	P2FP23N4C
Magnetschalter für Spule 30 x 30 DIN Bauform A Speziell für Spule mit hoher Leistungsaufnahme (4,5 W, 5 VA)	Ohne Nothandbetätigung	EV300100
	Impuls nicht verriegelbar	EV3001100
	Verriegelung	EV3003100
Magnetschalter für Spule 22 x 30 DIN Bauform B Speziell für Spule mit geringer Leistungsaufnahme (2,5 W, 4,5 VA)	Ohne Nothandbetätigung	1EV0*310
	Impuls nicht verriegelbar	1EV1*310
	Verriegelung	1EV3*310

Spulen 30 x 30 DIN Bauform A und 22 x 30 DIN Bauform B für CNOMO-Schalter

Spannung	30 x 30 DIN Bauform A		22 x 30 DIN Form B
	Geringe Leistungsaufnahme (zur Verwendung mit P2FP23N4x)	Hohe Leistungsaufnahme (zur Verwendung mit EV300x100)	Geringe Leistungsaufnahme (zur Verwendung mit 1EVx*310)
			Bestellnummer
12 V DC	P2FCA445	P2FCA545	P2FCB345
24 V DC	P2FCA449	P2FCA549	P2FCB349
48 VDC	P2FCA451	P2FCA351	P2FCB351
12 VAC, 50/60 Hz	P2FCA440	P2FCA540	P2FCB340
24 VAC, 50/60 Hz	P2FCA445	P2FCA545	P2FCB345
48 V AC 50/60 Hz	P2FCA449	P2FCA549	P2FCB349
110 V AC/50 Hz – 120 V AC/60 Hz	P2FCA453	P2FCA553	P2FCB353
230 VAC, 50 Hz – 240 VAC, 60 Hz	P2FCA457	P2FCA557	P2FCB357

Ersatzmagnetmuttern

Beschreibung	Anwendungsbereiche	Bestellnummer
Rändelmutter aus Kunststoff	Für Ventile, die einen geschlossenen Ablass erfordern	P2FNP
Diffusor-Kunststoffmutter	Für Ventile, die eine belüftete Entlüftung erfordern	P2FND

Magnetanschlüsse/Kabelstecker EN176301-803

Standard IP65, mit Standardschraube

Beschreibung	22 x 30 DIN Bauform B	23 X 30 DIN Bauform A
Ohne Kabel		
Ohne LED, ohne Funkenlöschung	3EV10V10	3EV290V10
Mit LED und Funkenlöschung 24 VAC/VDC	3EV10V20-24	3EV290V20-24
Mit LED und Funkenlöschung 110 VAC	3EV10V20-110	3EV290V20-110
Mit LED und Funkenlöschung 230 VAC	3EV10V20-230	3EV290V20-230
5 Meter Kabel		
Mit LED und Funkenlöschung 24 V AC/V DC	3EV10V20-24L5	3EV290V20-24L5
Mit LED und Funkenlöschung 110 VAC	3EV10V20-110L5	3EV290V20-110L5
Mit LED und Funkenlöschung 230 VAC	3EV10V20-230L5	3EV290V20-230L5

Ersatzmagnetmuttern

Beschreibung	Kenndaten	Kenndaten	Anzeige	Kabel
M12-Steckverbinder für eine Spule	24 V AC/DC – 4 A	LED	Ohne Kabel	P8C-A626C
M12-Steckverbinder für zwei Spulen*	24 V AC/DC – 4 A	LED	Ohne Kabel	P8C-AM26C

* Nicht kompatibel mit Größe 3

Hinweis: Magnetschalter sind an der Ventilserie ISOMAX DX montiert. Bestellen Sie die oben genannten Bestellnummern für Ersatzteile. Die Schalter werden mit Montageschrauben und O-Ringen für die Schnittstelle geliefert. Spulen und Stecker müssen separat bestellt werden.



VDMA-Anschlussplatten mit seitlichem Anschluss



Beschreibung	Größe	Anschlussgröße	Bestellnummer
Anschlussplatten VDMA Anschluss seitlich nach VDMA	1: 43 mm	G1/4	P2N-VS512SD
	2: 56 mm	G3/8	P2N-WS513SD
	3: 71 mm	G1/2	P2N-YS514SD

VDMA-Verteiler mit Anschluss unten



Beschreibung	Größe	Anschlussgröße	Bestellnummer
VDMA Form C Anschluss unten nach VDMA	1: 43 mm	G1/4	P2N-VM512MB
	2: 56 mm	G3/8	P2N-WM513MB
	3: 71 mm	G1/2	P2N-YM514MB



Beschreibung	Größe	Anschlussgröße	Bestellnummer
VDMA-Übergangsplatte Größe 1 bis Größe 3 Kit beinhaltet: Nur Übergangsplatte	1 bis 3	G1/4	P2N-VM500AK

Beschreibung	Größe	Anschlussgröße	Bestellnummer
VDMA Form D – Endplatte gemäß VDMA	1: 43 mm	G3/8	P2N-VM513ES
	2: 56 mm	G1/2	P2N-WM514ES
	3: 71 mm	G1	P2N-YM518ES

Beschreibung	Größe	Anschlussgröße	Bestellnummer
VDMA-Isolation – Hauptführung gemäß VDMA Kit beinhaltet: (1) Trennstecker	1: 43 mm		P2N-VK0P
	2: 56 mm		P2N-WK0P
	3: 71 mm		P2N-YK0P

Zubehör



Beschreibung	Größe	Anschlussgröße	Bestellnummer
Blende Kit enthält: (1) Blende, (1) Flachdichtung und (4) Befestigungsschrauben	1: 43 mm	G1/4	P2N-AA5B
	2: 56 mm	G3/8	P2N-BA5B
	3: 71 mm	G1/2	P2N-CA5B

Grundplatten mit seitlichem Anschluss



Beschreibung	Größe	Anschlussgröße	Bestellnummer BSP	Bestellnummer NPT
Einzelanschlussplatte mit seitlichen Anschlüssen 1 3 5 2 4 Anschlüsse und 12 14	1: 43 mm	G1/4	PL1-1/4-70	PL1-1/4-80
	1: 43 mm	G3/8	PL1-3/8-70	–
	2: 56 mm	G3/8	PL2-3/8-70	PL2-3/8-80
	2: 56 mm	G1/2	P2N-HS514SS	–
	3: 71 mm	G1/2	PL3-1/2-70	PL3-1/2-80
	3: 71 mm	G3/4	P2N-JS516SD	–

Anschlussplatten mit Anschluss unten



Beschreibung	Größe	Anschlussgröße	Bestellnummer BSP	Bestellnummer NPT
Einzelanschlussplatte mit Anschlüssen unten 1 3 5 2 4 Anschlüsse und 12 14	1: 43 mm	G1/4	PD1-1/4-70	PD1-1/4-80
	2: 56 mm	G3/8	PD2-3/8-70	PD2-3/8-80
	3: 71 mm	G1/2	PD3-1/2-70	–

Verteiler mit Anschluss unten, Größe 1



Beschreibung	Größe	Anschlussgröße	Bestellnummer
Grundplatte mit unteren Anschlüssen, niedriges Profil	1: 43 mm	G1/4	P2N-AM512MB



Beschreibung	Größe	Anschlussgröße	Bestellnummer
Anschlussblock Anschlussblock mit Anschluss oben oder unten für obigen Verteiler mit flachem Profil	1: 43 mm	G3/8	P2N-AM513GT



Beschreibung	Größe	Anschlussgröße	Bestellnummer
Ende Endstück für obigen Verteiler mit flachem Profil	1: 43 mm	–	P2N-AM500J



Beschreibung	Größe	Anschlussgröße	Bestellnummer
Zwischenversorgung Zwischenversorgung mit Anschluss oben oder unten für obigen Verteiler mit flachem Profil	1: 43 mm	G3/8	P2N-AM513BT



Beschreibung	Größe	Anschlussgröße	Bestellnummer
Isolierstopfen Isolierdichtung für obigen Verteiler mit flachem Profil	1: 43 mm	–	P2N-AK0P

Verteiler mit seitlichem Anschluss der Größen 1 und 2



Beschreibung	Größe	Anschlussgröße	Bestellnummer
Grundplatte Verteiler mit seitlichem Anschluss	1: 43 mm	G1/4	P2N-EM512MD
	2: 56 mm	G3/8	P2N-FM513MD



Beschreibung	Größe	Anschlussgröße	Bestellnummer
Ende Anschlusssatz mit seitlichem Anschluss für obere Grundplatte mit seitlichen Anschlüssen	1: 43 mm	G3/8	P2N-EM513ES
	2: 56 mm	G1/2	P2N-FM514ES



ISO 15407- und 5599-2 H-Serie ISO-Plug-In und Universal-Grundplatte

Das H Series ISO Ventil entspricht den internationalen Normen 15407 und 5599 und bietet Endanwendern maximale Flexibilität. Die H Series ISO bietet Maschinenbauern ein komplettes Angebot mit einer großen Auswahl an Zubehör und Optionen in einer Ventildfamilie mit Durchflussbereichen von Qn 540 NI/min bis 5900 NI/min. HB/HA/H1/H2 können auf derselben Grundplatte montiert werden und können von Vakuum bis 10 bar in einer Umgebung von -15 °C bis +49 °C betrieben werden.

Kollektive Lösungen bieten Zeitersparnis bei der Installation durch mehrpolige Steckverbinder oder Netzwerklösungen über Ethernet oder IO-Link.

Anschlüsse, Durchfluss:
H Universal Grundplatte:
HB – G1/8 : Qn 540 NI/mn
HA – G1/4 : Qn 1080 NI/mn
H1 – G3/8 : Qn 1480 NI/mn
H2 – G1/2 : Qn 2950 NI/mn

Magnetventile:
HB und HA: 24 V DC, 1,0 W
H1 und H2: 24 V DC, 3,2 W



Ventile, Blenden und Verteiler – Plug-In 15407-2 und 5599-2, Größen 02 bis 2

Symbol	Typ	ISO 15407-1		ISO 5599-2	
		Größe 02 (18 mm)	Größe 01 (26 mm)	Größe 1	Größe 2
	5/2 Elektr. Federrückstellung, externe Vorsteuerung	HBEVXLG0G9A	HAEVXLG0G9A	H1EVXXG0G9D	H2EVXXG0G9D
	5/2 Elektr. Lufrückstellung, externe Vorsteuerung	HB1VXLG0G9A	HA1VXLG0G9A	H11VXXG0G9D	H21VXXG0G9D
	5/2 Zweifach, elektr. Externe Vorsteuerung	HB2VXLG0G9A	HA2VXLG0G9A	H12VXXG0G9D	H22VXXG0G9D
	5/3 Zweifach, elektr. alle Anschlüsse blockiert. Externe Vorsteuerung	HB5VXLG0G9A	HA5VXLG0G9A	H15VXXG0G9D	H25VXXG0G9D
	5/3 Dual Elektrisch, Entlüftung in Mittelstellung. Externe Vorsteuerung	HB6VXLG0G9A	HA6VXLG0G9A	H16VXXG0G9D	H26VXXG0G9D
	5/3 Dual Elektrisch, druckbeaufschlagt in Mittelstellung. Externe Vorsteuerung	HB7VXLG0G9A	HA7VXLG0G9A	H17VXXG0G9D	H27VXXG0G9D
	Dual 3/2 Elektr. NC/NC Interne Vorsteuerung	HBNVXBG0G9A	-	-	-
	Dual 3/2 Elektr. NO/NO Interne Vorsteuerung	HBPVXBG0G9A	-	-	-
	Blende	PS5634P	PS5534P	PS4034CP	PS4134CP
	Für Einzel-Magnetventil ISO 15407-2: 2 Adressen ISO 5599-2: 1 Adresse	PSHU1152J1P	PSHU1154J1P	PSHU1156J1P	PSHU1158J1P
	Für Doppel-Magnetventil ISO 15407-2: 4 Adressen ISO 5599-2: 2 Adressen	PSHU1152M1P	PSHU1154M1P	PSHU1156M1P	PSHU1158M1P



Endplattensätze, Zwischenversorgungsmodul und rechte Endplatte Universalgrundplatte zur Verwendung mit Plug-In HB, HA, H1 und H2

Beschreibung	Bestellnummer
25-polig, D-Sub Seite, 24 Adressen	PSHU20L101P
25-polig, D-Sub oben, 24 Adressen	PSHU20L201P
P2H IO-Link der Klasse B, Standardversion, 24 Adressen	PSHU20N201P
P2H IO-Link der Klasse B, sichere Version, 24 Adressen	PSHU20S201P
P2H IO-Link der Klasse A, 4-polige sichere Version, 24 Adressen	PSHU20S401P
P2H IO-Link der Klasse A, 5-polige sichere Version, 24 Adressen	PSHU20S501P
P2H-Ethernet-Knoten, 32 Adressen, EtherNet/IP™	PSHU20P201PE000A-P5
P2H-Ethernet-Knoten, 32 Adressen, EtherCAT	PSHU20P201PT000A-P5
P2H-Ethernet-Knoten, 32 Adressen, Profinet	PSHU20P201PN000A-P5
PCH Netzwerkportal, 32 Adressen mit 2 Modulvarianten, Profinet	PSHU20P301PNAAN0-P5
PCH-Netzwerkportal, 32 Adressen, mit 3 Modulvarianten, EtherNet/IP™	PSHU20P301PEAAB0-P5
Turck Netzwerk mit Ventiltriebsmodul, 16 Adressen	PSHU20T101P
Turck Netzwerk mit Ventiltriebsmodul, 32 Adressen	PSHU20T201P
Zwischenversorgungsmodul – mit elektrischem Durchgang	PSHU115AT1P
Zwischenversorgungsmodul – mit elektrischer Erweiterung für die Adressen 25 bis 32	PSHU115AE1P
Nur rechte Endplatte, schmales Profil, 3900 NI/min	PSHU4000P
Nur rechte Endplatte, G1/2-Anschlüsse mit hohem Durchfluss, 5960 NI/min	PSHU4101P
Nur rechte Endplatte, G3/4-Anschlüsse mit hohem Durchfluss, 8200 NI/min	PSHU4201P

Niedriges Profil Hoher Durchfluss



MODUFLEX-VENTILSERIE

Das Moduflex-Ventilsystem definiert Flexibilität für Pneumatikanwender neu. Ob aus Basiskomponenten konfiguriert oder als vormontierter und getesteter Ventilblock bestellt, die Flexibilität von Moduflex ist auf dem Markt unübertroffen.

Produktserie V

Integrierter Anschlussfeldbus oder Ventilinsel mit mehreren Anschlüssen



Produktserie T

Ventilinseln mit Einzelanschluss Magnetpulenklammer oder verriegelbarer Verbinder oder externe Luftvorsteuerung



Produktserie S

Eigenständige Ventile Magnetklemme oder verriegelbarer Stecker oder Remote-Luft-Vorsteuerung



Produktserie P

Peripheriemodule Durchflussregelung, Rückschlagventile, Druckregler, Vakuum



VENTILE



Moduflex e-Configurator für Ventilinseln

Produktserie V

Produktserie T

Parker Hannifin Corporation

Produktserie V – Basismodule (ohne Verbinder)

Ventilmodule	Symbol	Beschreibung	Größe 1	Größe 2
		4/2-Wege-Magnetventil, Federbetätigung	P2M1V4ES2CV	P2M2V4ES2CV
		4/2-Wege-Ventil, beidseitige Magnetbetätigung	P2M1V4EE2CV	P2M2V4EE2CV
		2 x 3/2 NC + NC mit Auslass-Rückschlagventilen	P2M1VDEE2CV	P2M2VDEE2CV
		2 x 3/2 NO + NO mit Auslass-Rückschlagventilen	P2M1VCEE2CV	P2M2VCEE2CV
		2 x 3/2 NC + NO mit Auslass-Rückschlagventilen	P2M1VEEE2CV	P2M2VEEE2CV
		2 x 4/2 Magnetventil, federbetätigt mit Auslass-Rückschlagventilen	P2M1VJEE2CV	
		3/2 NC mit Auslass-Rückschlagventilen	P2M1V3ES2CV	P2M2V3ES2CV
		4/3 Entlüftung in Mittelstellung ohne Auslass-Rückschlagventile	P2M1VGEE2CV	P2M2VGEE2CV

VENTILE

Produktserie V – Ventilinsel: Eingangsmodul mit elektrischen Mehrfachanschlüssen

Beschreibung	Schutz	Kabellänge	Bestellnummer
Mehrpoliges Anfangsmodul			P2M2HEVOA
Sperrschieber-Typ	IP65	2 m	P8LMH20M2A
		5 m	P8LMH20M5A
		9 m	P8LMH20M9A
Standardtyp Sub-D 25	IP40		P2M2HEV0D
		3 m	P8LMH25M3A
		9 m	SCD259D
		9 m	SCD259WE

V-Serie – Ventilinsel: Kommunikationsknoten für IO-Link

Kommunikationsknoten für 19 Ausgänge (Moduflex-Vorsteuerventile)

(Die letzten 5 Ausgänge dieses 24-DO-Knotens können nicht mit einem Moduflex-Ventil verwendet werden.)

IO-Link Klasse	Hilfsstromversorgung Pinbelegung	Standard	Sichere Stromversorgung möglich
Klasse A	1 + 3	P2M2HBVL12400A13	P2M2HBVL12400A13-SPC
	4 + 3	P2M2HBVL12400A43	P2M2HBVL12400A43-SPC
	4 + 2	P2M2HBVL12400A42	P2M2HBVL12400A42-SPC
Klasse B	2 + 5	P2M2HBVL12400B25	P2M2HBVL12400B25-SPC

Produktserie V – Ventilinsel: Kommunikationsknoten für Industrial Ethernet

Industrial-Ethernet-Knoten für 19 Ausgänge (Moduflex-Vorsteuerventile)

(Die letzten 5 Ausgänge dieses 24-DO-Knotens können nicht mit einem Moduflex-Ventil verwendet werden.)

M12-Ausführung	Ethernet-Protokoll	M12-Ausführung	RJ45-Version
	Profinet IO	P2M2HBVN12400	P2M2HBVN12400RJ
	EtherNet/IP	P2M2HBVE12400	P2M2HBVE12400RJ
RJ45-Version	EtherCAT	P2M2HBVT12400	P2M2HBVT12400RJ
	Modbus/TCP	P2M2HBVM12400	
	PowerLink	P2M2HBW12400	



Produktserie T – Basismodule (ohne Stecker)

Ventilmodule	Symbol	Beschreibung	Antrieb	Vorsteueranschluss	Größe 1 Bestellnummer	Größe 2 Bestellnummer
Größe 1 Dual 4/2		4/2 Federrückstellung	Magnet	M8 verriegelbar	P2M1T4ES2C	P2M2T4ES2C
			Klemmstecker		P2M1T4ES2CW	P2M2T4ES2CW
		4/2 Doppelvsteuerung	Magnet	M8 verriegelbar	P2M1T4EE2C	P2M2T4EE2C
			Klemmstecker		P2M1T4EE2CW	P2M2T4EE2CW
Größe 1		2 x 3/2 NC + NC mit Auslass-Rückschlagventilen	Magnet	M8 verriegelbar	P2M1TDEE2C	P2M2TDEE2C
			Klemmstecker		P2M1TDEE2CW	P2M2TDEE2CW
		2 x 3/2 NO + NO mit Auslass-Rückschlagventilen	Magnet	M8 verriegelbar	P2M1TDEE2C	P2M2TDEE2C
			Klemmstecker		P2M1TDEE2CW	P2M2TDEE2CW
		2 x 3/2 NC + NO mit Auslass-Rückschlagventilen	Magnet	M8 verriegelbar	P2M1TDEE2C	P2M2TDEE2C
			Klemmstecker		P2M1TDEE2CW	P2M2TDEE2CW
		2 x 4/2 Federrückstellung mit Auslass-Rückschlagventilen	Magnet	M8 verriegelbar	P2M1TJEE2C	
			Klemmstecker		P2M1TJEE2CW	
		3/2 NC mit Auslass-Rückschlagventilen	Magnet	M8 verriegelbar	P2M1T3ES2C	P2M2T3ES2C
			Klemmstecker		P2M1T3ES2CW	P2M2T3ES2CW
		4/3 Entlüftung in Mittelstellung 2 x 3/2 NC + NC ohne Auslass-Rückschlagventile	Magnet	M8 verriegelbar	P2M1TGEE2C	P2M2TGEE2C
			Klemmstecker		P2M1TGEE2CW	P2M2TGEE2CW
			Lufvorsteuerung	Einsteckmontage, 4 mm AD	P2M1TGPP	P2M2TGPP

Produktserie S – Basismodule (ohne Verbinder)

Ventilmodule	Symbol	Beschreibung	Antrieb	Vorsteueranschluss	Größe 1 Bestellnummer	Größe 2 Bestellnummer	
Größe 1		4/2 Federrückstellung	Magnet	M8 verriegelbar	P2M1S4ES2C	P2M2S4ES2C	
			Klemmstecker		P2M1S4ES2CW	P2M2S4ES2CW	
		4/2 Doppelvsteuerung	Magnet	M8 verriegelbar	P2M1S4EE2C	P2M2S4EE2C	
			Klemmstecker		P2M1S4EE2CW	P2M2S4EE2CW	
Größe 1		2 x 3/2 NC + NC mit Auslass-Rückschlagventilen	Magnet	M8 verriegelbar	P2M1SDEE2C	P2M2SDEE2C	
			Klemmstecker		P2M1SDEE2CW	P2M2SDEE2CW	
		2 x 3/2 NO + NO mit Auslass-Rückschlagventilen	Magnet	M8 verriegelbar	P2M1SDEE2C	P2M2SDEE2C	
			Klemmstecker		P2M1SDEE2CW	P2M2SDEE2CW	
		2 x 3/2 NC + NO mit Auslass-Rückschlagventilen	Magnet	M8 verriegelbar	P2M1SDEE2C	P2M2SDEE2C	
			Klemmstecker		P2M1SDEE2CW	P2M2SDEE2CW	
		3/2 NC mit Auslass-Rückschlagventilen	Magnet	M8 verriegelbar	P2M1S3ES2C	P2M2S3ES2C	
			Klemmstecker		P2M1S3ES2CW	P2M2S3ES2CW	
		4/3 Entlüftung in Mittelstellung 2 x 3/2 NC + NC ohne Auslass-Rückschlagventile	Magnet	M8 verriegelbar	P2M1SGEE2C	P2M2SGEE2C	
			Klemmstecker		P2M1SGEE2CW	P2M2SGEE2CW	
				Lufvorsteuerung	Einsteckmontage, 4 mm AD	P2M1SGPP	P2M2SGPP

Produktserien T und S – elektrische Anschlüsse

Beschreibung	Anschlussart	Kabellänge	Bestellnummer
Einzelner verriegelbarer Anschluss – IP67 inklusive LED und Überspannungsschutz 2 freie Kabelenden	M8/2 x freie Kabelenden	2 Meter	P8LS08L226C
		5 Meter	P8LS08L526C
		9 Meter	P8LS08L926C
		1 x Klemmstecker	1 Meter
Klemmstecker – IP40 Einzel: beinhaltet 2 freie Kabelenden Mehrere: beinhaltet 1 Sammelleiter (0 VDC) und 1 freies Kabelende pro Verbinder	2 x Klemmstecker	2 Meter	P8LW022C
		1 Meter	P8LW021C02
Schnellanschluss für gerades Kabel an Gewinde Stecker, IP67-geschützt	M8		P8CS0803J
	M12		P8CS1204J



Produktserie P – Basisperipheriemodule (ohne Verbinder)

Symbol	Beschreibung	Größe 1 Bestellnummer	Größe 2 Bestellnummer		
	Duale Durchflussregelung	P2M1PXFA	P2M2PXFA		
	Duales PO-Rückschlagventil	P2M1PXCA	P2M2PXCA		
	Druckregler	Druckbereich	Messgerät		
		0–2 bar	0–4 bar	P2M1PXSR	P2M2PXSR
			Ohne	P2M1PXST	P2M2PXST
		0–4 bar	0–7 bar	P2M1PXSM	P2M2PXSM
	90% Vakuumzerzeuger	Ohne	P2M1PXSL	P2M2PXSL	
		0–8 bar	0–11 bar	P2M1PXSG	P2M2PXSG
			Ohne	P2M1PXSN	P2M2PXSN

Produktserie V und T – Anschluss- und Zwischenmodulsätze für Ventilinsel

Ventilmodule	Beschreibung	Größe 2 Bestellnummer
	Ventilinsel pneumatischer Anschluss- und Endmodulsatz	P2M2HXT01
	Ventilinsel-Zwischenversorgungsmodul mit einem Satz von 4 Konfigurationsplatten	Für Produktserie T P2M2BXT0A Für Produktserie V P2M2BXV0A

V, T, S & P Series – pneumatische Schnappanschlüsse*

Ventilmodule	Beschreibung	AD Rohr	Größe 1 Bestellnummer	Größe 2 Bestellnummer
	Gerade Kupplung	4 mm	FMD04-1	
		6 mm	FMD06-1	FMD06-2
		8 mm		FMD08-2
		10 mm		FMD10-2
		12 mm		FMD12-2**
	Winkelkupplung	4 mm	CMD04-1	
		6 mm	CMD06-1	CMD06-2
		8 mm		CMD08-2
		10 mm		CMD10-2
		12 mm		CMD12-2**
	Doppelverschraubung mit Außengewinde		HMDXX1	HMDXX2
	Schalldämpfer		MMDVA1	MMDVA2
	Stecker		PMDXX1	PMDXX2

* Verpackungsmenge Verschraubungen und Stecker: 10

** Reserviert für Anschluss- und Zwischenversorgungsmodule, nicht kompatibel mit V-, T-, S- und P-Modulen der Größe 2



H MICRO Ventil-Serie

Das H MICRO definiert Flexibilität für pneumatische Anwender neu. Ob aus Basiskomponenten konfiguriert oder als vormontierte und getestete Ventilinseln, H Micro Ventile sind die Antwort auf alle Ihre Anforderungen.

- Bis zu 8 pneumatische Funktionen auf einer 42 mm breiten Metallgrundplatte
- 4 Ventilmodule platzsparend „Rücken an Rücken“ montiert
- High Performance
- Optimierter Durchfluss für 6-mm-Rohre
- Seitlich oder unten montierte Verteiler erhältlich



VENTILE

Symbol	Beschreibung	Bestellnummer
	Doppel 3/2 NC + NC	HMNWX2049A
	Doppel 3/2 NO + NO	HMPVX2049A
	Doppel 3/2 NC + NO	HMQVX2049A
	5/2-Wege-Ventil, einseitige Magnetbetätigung, Feder- oder pneumatische Rückstellung	HMEVX2049A
	5/2-Wege-Ventil, beidseitige Magnetbetätigung	HM2VX2049A
	5/3 alle Anschlüsse blockiert (APB)	HM5VX2049A
	Blindmodulsatz (einschließlich zwei M7-Steckern für Mehrfachanschlussplatte)	HMBVX00XXA
	Zusätzliches Druckmodul	HMCVX00XXA

Metallverteiler für 4 Ventile (M7-Gewinde)

Seitliche Anschlüsse



Beschreibung	Bestellnummer
Einzelanschlussplatte mit 4 Positionen, elektrische Einzeladresse	PSM21JAP
Einzelanschlussplatte mit 4 Positionen, elektrische Doppeladresse	PSM21MAP

Mehrdruck-Zwischenverteilerdichtungplatte

Beschreibung	Druckanschluss	Abluft	Bestellnummer
Zwischenverteilerdichtungplatte	Durchlass/Durchlass	Durchlass	PSM0001
	Durchlass/Sperre	Durchlass	PSM0002
	Sperre	Block	PSM0004



P2M-Kommunikationsknoten

Industrial Ethernet oder IO-Link:
bis zu 24 Magnetventile



Anschluss-Kit für P2M-IO-Link-Knoten, 3/8" BSPP

Mit P2M-Kommunikationsknoten für 24 Ausgänge (H Micro-Vorsteuerventile)

Beschreibung	IO-Link Klasse	M12-Steckverbinder A-Code			Bestellnummer	Sichere Stromversorgung möglich
		IO-Link-Hilfsstromversorgung	Hilfsstromversorgung Pinbelegung	Hilfsstromversorgung		
P2M Knoten der Klasse A	Klasse A	3 Pins	3 Pins	1 + 3	PSMML1APA13	PSMML1APA13-SPC
		3 Pins	3 Pins	4 + 3	PSMML1APA43	PSMML1APA43-SPC
		3 Pins	5 Pins	4 + 2	PSMML1APA42	PSMML1APA42-SPC
P2M Knoten der Klasse B	Klasse B	5 Pins	-	2 + 5	PSMML1APB25	PSMML1APB25-SPC

Die IODD-Datei kann vom IODD-Finder oder von der Moduflux-Webseite heruntergeladen werden:
<https://ioddfinder.io-link.com> oder [IO-Link-Module web page](#)

Anschluss-Kit mit P2M-Industrial-Bus-Knoten, 3/8" BSPP

Mit P2M-Kommunikationsknoten für 24 Ausgänge (H Micro-Vorsteuerventile)

Beschreibung	Protokoll	M12-Steckverbinder A-Code		Bestellnummer	
		Eth.-Anschlüsse	Hilfsstromversorgung		
3/8" BSPP-Kit mit frontseitigen Anschlussenden und P2M Industrial-Ethernet-Kommunikationsknoten	Profinet IO	2 x M12 D-Code	M12 A-Code	PSMMN1AP	PSMMN1APRJ
	Ethernet/IP	2 x M12 D-Code	M12 A-Code	PSMME1AP	PSMME1APRJ
	EtherCAT	2 x M12 D-Code	M12 A-Code	PSMMT1AP	PSMMT1APRJ
	Powerlink	2 x M12 D-Code	M12 A-Code	PSMMW1AP	
	Modbus/TCP	2 x M12 D-Code	M12 A-Code	PSMMM1AP	

Die Konfigurationsdatei kann von der Webseite zum P2M Industrial-Ethernet-Knoten heruntergeladen werden:
[P2M Industrial Ethernet Web Seite](#)

Anschluss-Kit für P2M-Industrial-Bus-Knoten, 3/8" BSPP

Ohne P2M-Kommunikationsknoten

Beschreibung	Ethernet-Protokoll	Grundplattenausführung	Bestellnummer
Adapter für Kit mit 3/8" BSPP-Enden	Alle Protokolle	Frontanschlüsse	PSMM41AP

Elektrische mehrpolige Endmodule

Beschreibung	Anschlussgewinde	Bestellnummer	
Sub-D25-Endmodul	Seitliche Anschlüsse	3/8" BSPP	PSML21AP
Sub-D25-Stecker IP40 mit freien Kabelenden, Mehrfachkabel	Kabellänge 3 m		P8LMH25M3A



Ventiltreibermodul – TURCK BL67-Adapter

Magnetventile	Grundplattenausführung	Anschlussgewinde	Bestellnummer
0 Ohne 16-O-Modul			PSMT01AP
16 Einschließlich: - 1 x 16-O-Modul - 1 freies Modul	Seitliche Anschlüsse	3/8" BSPP	PSMT11AP
32 Einschließlich: - 2 x 16-O-Module			PSMT21AP

Modul mit 16 Ausgängen oder freies Modul ist separat zu bestellen (siehe unten)

Standardmodul TURCK BL67

Beschreibung	Bestellnummer
Modul mit 16 Ausgängen für Konfigurationen mit 16 oder 32 Magnetventilen	BL67-16DO-0, 1A-P
Freies Modul für Konfiguration mit 16 Magnetventilen	BL67-E

TURCK BL67-Kommunikations-Gateway

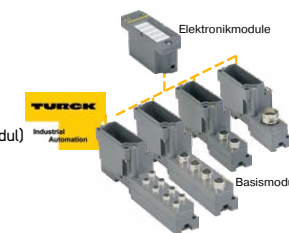
Protokoll	Netzwerkverbindung	Spannungsvers.-Anschluss	Bestellnummer
CANopen (Bus IN & OUT)	M12 – A-Kodierung	7/8" – 5 Pins	BL67-GW-CO
DeviceNetTM	7/8" – 5 Pins	7/8" – 5 Pins	BL67-GW-DN
Profibus-DP (DPV0/DPV1)	M12 – B-Kodierung	7/8" – 5 Pins	BL67-GW-DPV1
Multiprotokoll-Gateway: Modbus TCP, EtherNet/IP™ und PROFINET	M12 – D-Kodierung	7/8" – 5 Pins	BL67-GW-EN
Modbus TCP-Scan DeviceNetTM	M12 – D-Kodierung	7/8" – 5 Pins	BL67-GW-EN-DN
Ethernet/IP™-Scan DeviceNetTM	M12 – D-Kodierung	7/8" – 5 Pins	BL67-GW-EN-IP-DN

Alle TURCK BL67-Systemmodule können mit derselben Bestellnummer direkt bei TURCK bestellt werden.

TURCK BL67-I/O- und Basismodule

Die Trennung zwischen Elektronik- und Basismodul im Hinblick auf die Konnektivität ermöglicht die Komplettierung des Geräts mit einem breiten Sortiment digitaler oder analoger I/O-Module, die das Basismodul mit einer breiten Auswahl elektrischer Anschlüsse versehen können (M8, M12, M23). Die resultierende vollständige Konfiguration kann Folgendes verarbeiten:

- bis zu 32 elektrische Module (bis zu 2 im Ventilantriebsmodul)
- bis zu 512 digitale Ein-/Ausgänge (bis zu 32 Ausgänge im Ventilantriebsmodul)
- bis zu 128 analoge Ein-/Ausgänge



Basismodule für Eingangsmodule

8 x M8, 4-polig, Buchse	BL67-B-8M8-4
1 x M23, 19-polig, Buchse	BL67-B-1M23-19
1 x M23, 12-polig, Buchse	BL67-B-1M23
4 x M12, 5-polig, Buchse, paarweise	BL67-B-4M12-P
4 x M12, 5-polig, Buchse	BL67-B-4M12
2 x M12, 5-polig, Buchse, paarweise	BL67-B-2M12-P
2 x M12, 5-polig, Buchse	BL67-B-2M12
8 x M8, 3-polig, Buchse	BL67-B-8M8
4 x M8, 3-polig, Buchse	BL67-B-4M8

Digitaleingangsmodule

BL67-4DI-P	4 digitale Eingänge, PNP	x		x	x	x		x		
BL67-4DI-N	4 digitale Eingänge, NPN	x		x	x	x		x		
BL67-4DI-PD	4 digitale Eingänge, Diag, PNP	x		x	x	x				
BL67-8DI-P	8 Digitaleingänge PNP		x			x	x	x		
BL67-8DI-N	8 Digitaleingänge NPN		x			x	x	x		
BL67-8DI-PD	8 Digitaleingänge Diag, PNP		x		x	x				
BL67-16DI-P	16 Digitaleingänge PNP								x	x

TURCK BL67 4 IO-Link Master- und Basismodul

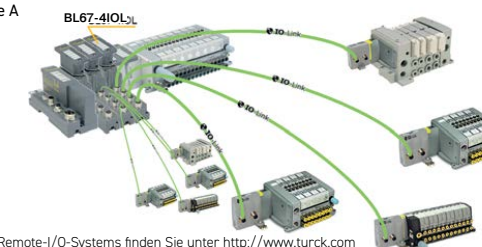


Beschreibung	Verschraubungstyp	Bestellnummer
4 x IO-Link-Master der Klasse A		BL67-4IOL
Basismodule	4 x M12, 4-polig, Buchse, A-Code	BL67-B-4M12

Alle TURCK BL67-Systemmodule können mit derselben Bestellnummer direkt bei TURCK bestellt werden.

BL67-4IOL-Elektronikmodul mit BL67-B-4M12

- => bis zu 32 Vorsteuerventile in der Hauptkonfiguration
- => bis zu 88 (3 x 24 + 16) dezentrale Vorsteuerventile pro BL67 IO-Link Master
- => bis zu 15 BL67 IO-Link-Master der Klasse A



Die vollständige Produktpalette des TURCK BL67 Remote-I/O-Systems finden Sie unter <http://www.turck.com>

VENTILE

VENTILE

Ergänzende Produkte

Ventil

Kompaktventile – PVL



- Hoher Durchfluss, kompakte Größe
- Einsteck- oder Schraubverbindung
- Montage auf DIN-Schiene oder Block
- Leichte Ausführung



Inline-Ventile – PVL-B2



- Hoher Durchfluss – kompakte Größe mit 18 mm breitem Gehäuse
- Schnellsteckanschluss mit 6 oder 8 mm Durchmesser oder G1/8"-Gewindeanschluss
- Montage auf DIN-Schiene oder Oberfläche
- Ergonomischer Klemmstecker (IP40)
- Leichte Ausführung



Schnittstelle – PS1



- Hochgeschwindigkeits-Tellerventil
- Schnellsteck-Anschluss
- Integrierter Klemmenblock
- Pneumatische Ausgangsanzeige
- Montage auf DIN-Schiene



Metallschieberventile – Viking Lite



- 3 Größen: G1/8, G1/4 und G3/8
- Große Durchflusskapazität mit kurzen Rüstzeiten
- Niedriger Wechseldruck
- Dynamische bidirektionale Kolbendichtungen
- Die Ventile sind schmierfrei, können aber auch in Systemen mit Schmiering verbaut werden



Midget – Zwischenventile B43 B53



- G1/8, G1/4 Gehäuse mit Anschluss
- Robustes Druckgussgehäuse
- 3/2-, 5/2- und 5/3-Konfigurationen
- Edelstahl-Kolben
- Viton-Gehäusedichtungen standardmäßig
- Integrierte Montagebohrungen
- Manuelle, mechanische und automatische Antriebe

3/2-Wege-Ventile – K9



- Drehhebel, gerastet
- Drehhebel, Federrückstellung
- Drehhebel, in zwei Schaltstellungen gerastet
- Drucktaster
- Tastrolle liegend
- Tastrolle stehend
- Stößel
- Tastrolle mit Leerücklauf links oder rechts
- Schwenkhebelstab



42

Parker Hannifin Corporation

Hochleistungs-Tellerventile



- G3/8- und G1/2-Gehäuse mit Anschluss
- 2/2 und 3/2 NC, Federrückstellung als Standard
- Tellerauslegung für hohen Durchfluss
- Manuelle, mechanische und Magnetantriebe
- Geringe Betätigungskräfte
- Integrierte Montagebohrungen



Direktsteuerventile – VA



- Robuste Ventile für anspruchsvolle Anwendungen
- Große und robuste Antriebe für einfache Bedienung
- Hervorragende Korrosionsbeständigkeit
- Integrierte Montagebohrungen
- Ausführungen für den Tafelbau

Steuerung und Prozessbetrieb – PXB



- Betätigungen an der Stirnplatte
- 3/2 NO- oder NC-Versionen
- Pneumatikventile kombinierbar mit elektrischen Schaltern
- Modulare Bauweise
- Breite Auswahl an Betätigungen



Endschalter – PXC



- 3/2 NC Federrückstellung standardmäßig
- Ø4 mm, M5- und G1/8-Anschluss-Versionen
- Miniatur- und Kompaktbauformen
- Große Auswahl an Antrieben, darunter Hebel, Rollen und ultraleichte Whisker

Logikverarbeitung



- Vollständiges Sortiment an Logik-Verarbeitungsmodulen
- Eigenständige oder stapelbare und kombinierbare Einheiten
- Extrem schnelle Reaktionszeiten
- Optische Anzeige
- Montage auf DIN-Schiene



Zweihand-Steuereinheiten – PXP



- Ergonomisches Design
- Robustes Polymer- oder Metallgehäuse
- Erfüllt die Anforderungen für den Schutz gegen unbeabsichtigte Inbetriebsetzung und Manipulation
- Erfüllt die Anforderungen der EN 574 und EN 954-1



43

Parker Hannifin Corporation

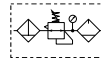
Luftaufbereitung

Produktserie P31, 40 mm, Luftanschlüsse G1/4

- 2, 4, 8, 16 bar, optional Regler ohne Entlastung
- Impulsablass und Metallwanne optional
- Wanne aus Polycarbonat, Wannenschutz aus Kunststoff standardmäßig



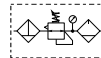
Filter-/Regler-/Öler-Kombination, 8 bar, 5 µm



Anschlussgröße	Durchfluss		Handablass	Impuls-Abluss
	dm3/s	(scfm)		
G1/4	13	27	P31CB12GEMNTLNW	P31CB12GEBNTLNW



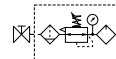
Filterregler-/Öler-Kombination, 8 bar, 5 µm



Anschlussgröße	Durchfluss		Handablass	Impuls-Abluss
	dm3/s	(scfm)		
G1/4	13	27	P31CA12GEMNTLNW	P31CA12GEBNTLNW



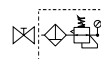
Kombination Kugelventil + Filter/Regler + Öler, 8 bar, 5 µm



Anschlussgröße	Durchfluss		Handablass	Impuls-Abluss
	dm3/s	(scfm)		
G1/4	13	27	P31QA12GEMNTLNW	P31QA12GEBNTLNW



Kombination Kugelventil + Filter/Regler, 8 bar, 5 µm



Anschlussgröße	Durchfluss		Handablass	Impuls-Abluss
	dm3/s	(scfm)		
G1/4	13	27	P31QN12GEMNTW	P31QN12GEBNTW

HINWEIS: Verwenden Sie das Kit P31KA92CP für die Umrüstung auf NPT-Luftanschlüsse.



Produktserie P32, 60 mm, Luftanschluss G1/2

- Erhältlich in den Luftanschlüssen G1/4 und G3/8
- Mischbarkeit mit der Produktserie P33 durch Verwendung des gleichen Gehäuse-Steckverbindersatzes
- 2, 4, 8, 16 bar, optional Regler ohne Entlastung
- Automatischer Ablass und Metallwanne optional
- Wanne aus Polycarbonat, Wannenschutz aus Kunststoff standardmäßig



Filter-/Regler-/Öler-Kombination, 8 bar, 5 µm



Anschlussgröße	Durchfluss		Handablass	Automatischer Ablass
	dm3/s	(scfm)		
G1/2	40	85	P32CB14GEMNGLNW	P32CB14GEANGLNW



Filterregler-/Öler-Kombination, 8 bar, 5 µm



Anschlussgröße	Durchfluss		Handablass	Automatischer Ablass
	dm3/s	(scfm)		
G1/2	43	90	P32CA14GEMNGLNW	P32CA14GEANGLNW



Kombination Kugelventil + Filter/Regler + Öler, 8 bar, 5 µm



Anschlussgröße	Durchfluss		Handablass	Automatischer Ablass
	dm3/s	(scfm)		
G1/2	43	90	P32QA14GEMNGLNW	P32QA14GEANGLNW



Kombination Kugelventil + Filter/Regler, 8 bar, 5 µm



Anschlussgröße	Durchfluss		Handablass	Automatischer Ablass
	dm3/s	(scfm)		
G1/2	43	90	P32QN14GEMNGW	P32QN14GEANGW

HINWEIS: Verwenden Sie das Kit P32KA94CP für die Umrüstung auf 1/2NPT-Luftanschlüsse. P32KA13CP bis G3/8, P32KA93CP bis 3/8NPT.



Produktserie P33, 73 mm, Luftanschluss G3/4

- Erhältlich mit Luftanschluss G1/2
- Mischbarkeit mit der Produktserie P32 durch Verwendung des gleichen Gehäuse-Steckverbindersatzes
- 2, 4, 8, 16 bar, optional Regler ohne Entlastung
- Automatischer Ablass und Metallwanne optional
- Wanne aus Polycarbonat, Wannenschutz aus Kunststoff standardmäßig



Filter-/Regler-/Öler-Kombination, 8 bar, 5 µm



Anschlussgröße	Durchfluss		Handablass	Automatischer Ablass
	dm ³ /s	(scfm)		
G3/4	52	110	P33CB16GEMNGLNW	P33CB16GEANGLNW



Filterregler-/Öler-Kombination, 8 bar, 5 µm



Anschlussgröße	Durchfluss		Handablass	Automatischer Ablass
	dm ³ /s	(scfm)		
G3/4	71	150	P33CA16GEMNGLNW	P33CA16GEANGLNW



Kombination Kugelventil + Filter/Regler + Öler, 8 bar, 5 µm



Anschlussgröße	Durchfluss		Handablass	Automatischer Ablass
	dm ³ /s	(scfm)		
G3/4	71	150	P33QA16GEMNGLNW	P33QA16GEANGLNW



Kombination Kugelventil + Filter/Regler, 8 bar, 5 µm



Anschlussgröße	Durchfluss		Handablass	Automatischer Ablass
	dm ³ /s	(scfm)		
G3/4	71	150	P33QN16GEMNGW	P33QN16GEANGW

HINWEIS: Verwenden Sie das Kit P32KA96CP für die Umrüstung auf 3/4NPT-Luftanschlüsse, P32KA14CP bis G1/2, P32KA94CP bis 1/2NPT.



Produktserie P33, Gehäuseluftanschlüsse G3/4 mit Gewinde, 80 mm

Sicherheitsablassventile Kategorien 3 und 4

- Mischbarkeit mit den Serien P32 und P33 unter Verwendung des gleichen Link-Kits
- Kann als eigenständige Einheit verwendet werden

Serie	Luftanschluss-Größe	SPS Ausgang für Magnetventil Ausgang für Sensoren	Bestellnummer
P33	G3/4 Ablass	Relais 2&4, Sammelleiter 3 1&2, 1&4, Sammelleiter 3	P33DB16AAEN
		Rockwell 2&4, Sammelleiter 3 1&2, 5&4, Sammelleiter 3	P33DB16ABEN
		Siemens 3&4 1&2, 1&4, Sammelleiter 3	P33DB16CAEN
		Siemens 3&4 5&2, 1&4, Sammelleiter 3	P33DB16CCEN
		Rockwell & Turk 2&4 5&2, 1&4, Sammelleiter 3	P33DB16DCEN
		Relais 2&4, Sammelleiter 3 1&2, 1&4, Sammelleiter 3	P33TB16AAEN
P33	G3/4 SS/Ablass	Rockwell 2&4, Sammelleiter 3 1&2, 5&4, Sammelleiter 3	P33TB16ABEN
		Siemens 3&4 1&2, 1&4, Sammelleiter 3	P33TB16CAEN
		Siemens 3&4 5&2, 1&4, Sammelleiter 3	P33TB16CCEN
		Rockwell & Turk 2&4 5&2, 1&4, Sammelleiter 3	P33TB16DCEN
P3D	G 40 mm		P3D-KAB1AHN



Montagesätze



Serie	Beschreibung	Bestellnummer
P31		P31KA00CB
P32	Gehäuseverbinder	P32KA00CB
P33		



Serie	Beschreibung	Bestellnummer
P31		P31KA00MT
P32	T-Halterung mit Gehäuseverbinder	P32KA00MT
P33		

Endanschlussblöcke



Serie	Luftanschluss-Größe	Beschreibung	Bestellnummer
P31	1/4NPT		P31KA92CP
	G1/4		P31KA12CP
P32, P33	3/8NPT	Ändern der Luftanschlussgröße	P32KA93CP
	G3/8		P32KA13CP
P32, P33	1/2NPT	Ändern der Luftanschlussgröße	P32KA94CP
	G1/2		P32KA14CP
P32, P33	3/4NPT	Ändern der Luftanschlussgröße	P32KA96CP
	G3/4		P32KA16CP



Serie	Luftanschluss-Größe	Beschreibung	Bestellnummer
P31	1/4NPT	Anschlussblocksatz mit T-Halterungen	P31KA92CN
	G1/4		P31KA12CN

HINWEIS: O-Ring im Satz enthalten



Partikelfilter

Serie	Luftanschluss-Größe	Beschreibung	Bestellnummer
P31	G1/4 5 µm	Kunststoffschutz/Sichtanzeige/Poly-Behälter/manueller Ablass	P31FB12EGMN
		Kunststoffschutz/Sichtanzeige/Poly-Behälter/Impulsablass	P31FB12EGBN
		Metallwanne/Manueller Ablass	P31FB12EMMN
		Metallwanne/Impulsablass	P31FB12EMBN
G3/8 5 µm	G3/8 5 µm	Kunststoffschutz/Sichtanzeige/Poly-Behälter/manueller Ablass	P32FB13EGMN
		Kunststoffschutz/Sichtanzeige/Poly-Behälter/automatischer Ablass	P32FB13EGAN
		Metallwanne/Sichtanzeige/manueller Ablass	P32FB13ESMN
		Metallwanne/Sichtanzeige/automatischer Ablass	P32FB13ESAN
P32	G1/2 5 µm	Kunststoffschutz/Sichtanzeige/Poly-Behälter/manueller Ablass	P32FB14EGMN
		Kunststoffschutz/Sichtanzeige/Poly-Behälter/automatischer Ablass	P32FB14EGAN
		Metallwanne/Sichtanzeige/manueller Ablass	P32FB14ESMN
		Metallwanne/Sichtanzeige/automatischer Ablass	P32FB14ESAN
P33	G3/4 5 µm	Kunststoffschutz/Sichtanzeige/Poly-Behälter/manueller Ablass	P33FA16EGMN
		Kunststoffschutz/Sichtanzeige/Poly-Behälter/automatischer Ablass	P33FA16EGAN
		Metallwanne/Sichtanzeige/manueller Ablass	P33FA16ESMN
		Metallwanne/Sichtanzeige/automatischer Ablass	P33FA16ESAN



Koaleszenzfilter, Adsorptionsfilter

Serie	Luftanschluss-Größe	Beschreibung	Bestellnummer
P31	G1/4 0,01 µm	Kunststoffschutz/Sichtanzeige/Poly-Behälter/Impulsablass	P31FB12CGBN
		Metall-Behälter/Impulsablass	P31FB12CMBN
	G1/4 Aktivkohle	Kunststoffschutz/Sichtanzeige/Poly-Behälter/manueller Ablass	P31FB12AGMN
		Metall-Behälter/Manueller Ablass	P31FB12AMMN
G3/8 0,01 µm	G3/8 0,01 µm	Kunststoffschutz/Sichtanzeige/Poly-Behälter/automatischer Ablass	P32FB13DGAN
		Metall-Behälter/Sichtanzeige/automatischer Ablass	P32FB13DSAN
	G3/8 Aktivkohle	Kunststoffschutz/Sichtanzeige/Poly-Behälter/manueller Ablass	P32FB13AGMN
		Metall-Behälter/Sichtanzeige/manueller Ablass	P32FB13ASMN
P32	G1/2 0,01 µm	Kunststoffschutz/Sichtanzeige/Poly-Behälter/automatischer Ablass	P32FB14DGAN
		Metall-Behälter/Sichtanzeige/automatischer Ablass	P32FB14DSAN
	G1/2 Aktivkohle	Kunststoffschutz/Sichtanzeige/Poly-Behälter/manueller Ablass	P32FB14AGMN
		Metall-Behälter/Sichtanzeige/manueller Ablass	P32FB14ASMN
P33	G3/4 0,01 µm	Kunststoffschutz/Sichtanzeige/Poly-Behälter/automatischer Ablass	P33FA16DGAN
		Metall-Behälter/Sichtanzeige/automatischer Ablass	P33FA16DSAN
	G3/4 Aktivkohle	Kunststoffschutz/Sichtanzeige/Poly-Behälter/manueller Ablass	P33FA16AGMN
		Metall-Behälter/Sichtanzeige/manueller Ablass	P33FA16ASMN

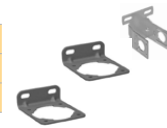


LUFTAUFBEREITUNG

LUFTAUFBEREITUNG

Metall-Behälter und Montagesätze

Serie	Luftanschluss-Größe	Metall-Behälter	Metall-Behälter	Bestellnummer
P31	G1/4	Handablass	Impuls-Ablass	P31KA00MM
P32	G3/8, G1/2	Handablass	Automatischer Ablass	P32KA00ML
P33	G3/4	Handablass	Automatischer Ablass	P33KA00ML



HINWEIS: Koaleszenzfilter mit Impuls- oder automatischem Ablass je nach Größe. Adsorptionsfilter mit manuellem Ablass.



Regler und P1-Regler für Reihenmontage

Serie	Luftanschluss-Größe	Beschreibung	Bestellnummer
P31	G1/4	0-8 bar/Entlastung	P31RB12BNT
		0-8 bar/Entlastung/Gemeinsamer P1	P31HB12BNT
G3/8	G3/8	0-8 bar/Entlastung	P32RB13BNGP
		0-8 bar/Entlastung/Ohne Manometer/Gemeinsamer P1	P32HB13BNNP
P32	G1/2	0-8 bar/Entlastung	P32RB14BNGP
		0-8 bar/Entlastung/Ohne Manometer/Gemeinsamer P1	P32HB14BNNP
P33	G3/4	0-8 bar/Entlastung	P33RA16BNGP



HINWEIS: Regler in Ventilblockausführung mit Leitungsdruck auf beiden Seiten. Manometer bei Lieferung nicht am Produkt angebracht.

Filter/Regler

Serie	Luftanschluss-Größe	Beschreibung	Bestellnummer
P31	G1/4 5 µm 0-8 bar	Kunststoffschutz/Sichtanzeige/Poly-Behälter/manueller Ablass	P31EB12EGMBNT
		Kunststoffschutz/Sichtanzeige/Poly-Behälter/Impulsablass	P31EB12EGBBNT
		Metall-Behälter/Manueller Ablass	P31EB12EMMBNT
		Metall-Behälter/Impulsablass	P31EB12EMBBNT
G3/8 5 µm 0-8 bar	G3/8 5 µm 0-8 bar	Kunststoffschutz/Sichtanzeige/Poly-Behälter/manueller Ablass	P32EB13EGMBNGP
		Kunststoffschutz/Sichtanzeige/Poly-Behälter/automatischer Ablass	P32EB13EGABNGP
		Metall-Behälter/Sichtanzeige/manueller Ablass	P32EB13ESMBNGP
		Metall-Behälter/Sichtanzeige/automatischer Ablass	P32EB13ESABNGP
P32	G1/2 5 µm 0-8 bar	Kunststoffschutz/Sichtanzeige/Poly-Behälter/manueller Ablass	P32EB14EGMBNGP
		Kunststoffschutz/Sichtanzeige/Poly-Behälter/automatischer Ablass	P32EB14EGABNGP
		Metall-Behälter/Sichtanzeige/manueller Ablass	P32EB14ESMBNGP
		Metall-Behälter/Sichtanzeige/automatischer Ablass	P32EB14ESABNGP
P33	G3/4 5 µm 0-8 bar	Kunststoffschutz/Sichtanzeige/Poly-Behälter/manueller Ablass	P33EA16EGMBNGP
		Kunststoffschutz/Sichtanzeige/Poly-Behälter/automatischer Ablass	P33EA16EGABNGP
		Metall-Behälter/Sichtanzeige/manueller Ablass	P33EA16ESMBNGP
		Metall-Behälter/Sichtanzeige/automatischer Ablass	P33EA16ESABNGP



HINWEIS: Manometer bei Lieferung nicht am Produkt angebracht.

Metall-Behälter und Montagesätze

Serie	Luftanschluss-Größe	Metallbehälter	Metallbehälter	Bestellnummer
P31	G1/4	Handablass	Impuls-Ablass	P31KB00MR
P32	G3/8, G1/2	Handablass	Automatischer Ablass	P32KB00MR
P33	G3/4	Handablass	Automatischer Ablass	P33KA00MR



Muttern/Sicherheitsätze

Serie	Luftanschluss-Größe	Beschreibung	Aluminium	Kunststoff	Manipulation
P31	G1/4	Alum./Kunststoffmuttern/manipulationssichere, verriegelbare Abdeckung	P31KA00MM	P31KA00MP	P31KB00AL
P32	G3/8, G1/2	Alum./Kunststoffmuttern/manipulationssichere, verriegelbare Abdeckung	P32KA00MM	P32KA00MP	P32KB00AL
P33	G3/4	Aluminium-/Kunststoffmuttern	P33KA00MM	P33KA00MP	-



Öler

Serie	Luftanschluss-Größe	Beschreibung	Bestellnummer
P31	G1/4 Ölnebel	Kunststoffschutz/Sichtanzeige/Poly-Behälter/automatischer Ablass	P31LB12LGNN
		Metall-Behälter/ohne Ablass	P31LB12LMNN
P32	G3/8 Ölnebel	Kunststoffschutz/Sichtanzeige/Poly-Behälter/automatischer Ablass	P32LB13LGNN
		Metall-Behälter/Sichtanzeige/kein Ablass	P32LB13LSNN
P33	G1/2 Ölnebel	Kunststoffschutz/Sichtanzeige/Poly-Behälter/automatischer Ablass	P32LB14LGNN
		Metall-Behälter/Sichtanzeige/kein Ablass	P32LB14LSNN
P33	G3/4 Ölnebel	Kunststoffschutz/Sichtanzeige/Poly-Behälter/automatischer Ablass	P33LA16LGNN
		Metall-Behälter/Sichtanzeige/kein Ablass	P33LA16LSNN



Montagesätze	Bestellnummer	Bestellnummer
P31 G1/4 Metall-Behälter, ohne Ablass	P31KA00MW	C-Halterung P31KA00MW
P32 G3/8, G1/2 Metall-Behälter, ohne Ablass	P32KA00ML	L-Halterung P32KA00ML
P33 G3/4 Metall-Behälter, ohne Ablass	P33KA00ML	L-Halterung P33KA00ML



Sanftanlauf, Ablass, kombinierte Ventile

Serie	Luftanschluss-Größe	Beschreibung	Bestellnummer
P31	G1/4 Sanftanlauf	Interne Luftvorsteuerung	P31SA12Y0N
		Extern 1/8 luftvorgesteuert	-
		24-VDC-Magnetventil/15-mm-Stecker ohne LED	P31SA12SGNC2CN
P32	G1/2 Sanftanlauf	Interne Luftvorsteuerung	P32SA14Y0N
		Extern 1/8 luftvorgesteuert	P32SA14PPN
		24-VDC-Magnetventil/30-mm-Stecker ohne LED	P32SA14SCNA2CN
P31	G1/4 Ablass	Interne Luftvorsteuerung	-
		Extern 1/8 luftvorgesteuert	-
		24-VDC-Magnetventil/15-mm-Stecker ohne LED	P31DA12SGNC2CN
P32	G1/2 Ablass	Interne Luftvorsteuerung	-
		Extern 1/8 luftvorgesteuert	P32DA14PPN
		24-VDC-Magnetventil/30-mm-Stecker ohne LED	P32DA14SCNA2CN
P31	G1/4 Sanftanlauf/Ablass	Interne Luftvorsteuerung	-
		Extern 1/8 luftvorgesteuert	-
		24-VDC-Magnetventil/15-mm-Stecker ohne LED	P31TA12SGNC2CN
P32	G1/2 Sanftanlauf/Ablass	Interne Luftvorsteuerung	-
		Extern 1/8 luftvorgesteuert	P32TA14PPN
		24-VDC-Magnetventil/30-mm-Stecker ohne LED	P32TA14SCNA2CN



HINWEIS: Schalldämpfer für Ablass- und kombinierte Ventile sind bei Lieferung nicht am Produkt montiert

Verteiler-Abzweigblöcke



Serie	Luftanschluss-Größe	Beschreibung	Bestellnummer
P31	G1/4	2 Zusatzluftanschlüsse oben und unten 1/4	P31MA12022N
P32	G1/2	2 Zusatzluftanschlüsse oben 1/4, unten 1/2	P32MA14024N
		2 Zusatzluftanschlüsse oben und unten zeigen 1/4 *	P32MD14022N
P33	G3/4	2 Zusatzluftanschlüsse oben 1/4, unten 1/2	P33MA16024N

* kompakte Bauweise

Kugelhähne



Serie	Luftanschluss-Größe	Beschreibung	Bestellnummer
P31	G1/4	Verriegelbar	P31VB12LBNN
P32	G3/8	Verriegelbar	P32VB13LBNN
P32	G1/2	Verriegelbar	P32VB14LBNN
P33	G3/4	Verriegelbar	P33VB16LBNN

HINWEIS: Verriegelungsglasche und Schalldämpfer im Lieferumfang des Geräts enthalten.



Manometer

• Doppelte Skala



Runde Manometer		Quadratisches digitales Manometer		
Serie	Beschreibung	Bestellnummer	Funktion	Bestellnummer
P32/P33	G1/4 auf der Rückseite, 60 psi/4 bar, Metallring, D 50 mm	P6G-ERB2040	Analog	MPS-P34G-PCI
	G1/4 auf der Rückseite, 160 psi/10 bar, Metallring, D 50 mm	P6G-ERB2110	Kabel 2 Meter	CB-M8-4P-2M-PUR
	G1/4 auf der Rückseite, 300 psi/20 bar, Metallring, D 50 mm	P6G-ERB2200	Kabel 5 Meter	CB-M8-4P-5M-PUR
P3X/P3Y	G1/4 auf der Rückseite, 10 bar, ohne Ring, D 40 mm	KG8012-00	Männlich 1/4 bis weiblich 1/8	0178 13 10
	G1/4 auf der Rückseite, 20 bar, ohne Ring, D 40 mm	KG8013-00		

Wartungssätze



Serie	Staubpartikel 5 µm	Vorfilter 1 µm	Koaleszenzfilter 0,01 µm	Adsorptionstiter	Schalldämpfer aus Kunststoff BV, Ablassventile, Sanftanlauf-/Ablassventile
Mit Wannen-O-Ring (nicht im Bild gezeigt)					
P31	P31KA00ESE	P31KA00ES9	P31KA00ESC	P31KA00ESA	P6M-PAB2
P32	P32KA00ESE	P32KA00ES9	P32KA00ESC	P32KA00ESA	P6M-PAB4
P33	P33KA00ESE	P33KA00ES9	P33KA00ESC	P33KA00ESA	P6M-PAB4
P3X	P3XKA00ESE	P3XKA00ES9	P3XKA00ESC	P3XKA00ESA	
P3Y	P3YKA00ESE, P3YKA00ESG (40 µm)	P3YKA00ES9	P3YKA00ESC	P3YKA00ESA	

LUFTAUFBEREITUNG

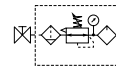


Produktserie P3X, 62 mm, Luftanschlüsse G1/2, G3/4

- 4, 8, 16 bar, nicht entlastende Regler als Option
- Automatischer Ablass als Option
- Polyamid-Behälter, Behälterschutz aus Polymer als Standard



Kombination aus Schieberventil + Filter/Regler + Öler, 8 bar, 5 µm



Anschlussgröße	Durchfluss dm ³ /s	Manueller/halbautomatischer Ablass	Automatischer Ablass
G1/2	76	P3XAA14GECNGPNW	P3XAA14GEANGPNW
G3/4	77	P3XAA16GECNGPNW	P3XAA16GEANGPNW



Kombination Schieberventil + Filter/Regler, 8 bar, 5 µm



Anschlussgröße	Durchfluss dm ³ /s	Manueller/halbautomatischer Ablass	Automatischer Ablass
G1/2	105	P3XAN14GECNGW	P3XAN14GEANGW
G3/4	106	P3XAN16GECNGW	P3XAN16GEANGW



Filterregler-/Öler-Kombination, 8 bar, 5 µm



Anschlussgröße	Durchfluss dm ³ /s	Manueller/halbautomatischer Ablass	Automatischer Ablass
G1/2	76	P3XCA14GECNGPNW	P3XCA14GEANGPNW
G3/4	77	P3XCA16GECNGPNW	P3XCA16GEANGPNW



Filtert Partikel ab 5 µm

Anschlussgröße	Beschreibung	Bestellnummer
G1/2	Manueller Ablass/halbautomatisch	P3XFA14EGCN
G1/2	Automatischer Ablass	P3XFA14EGAN
G3/4	Manueller Ablass/halbautomatisch	P3XFA16EGCN
G3/4	Automatischer Ablass	P3XFA16EGAN
	Montagehalterung	P3XKA00MW



Regler

Anschlussgröße	Beschreibung	Bestellnummer
G1/2	8 bar Entlastung + Manometer	P3XRA14BNGN
G3/4	8 bar Entlastung + Manometer	P3XRA16BNGN
G1/2	8 bar Entlastung, manipulationsicher + Manometer	P3XRA14BAGN
G3/4	8 bar Entlastung, manipulationsicher + Manometer	P3XRA16BAGN



Öler

Anschlussgröße	Beschreibung	Bestellnummer
G1/2	Ölnebel, unter Druck einfüllen (50 mg/m ³)	P3XLA14PGNN
G3/4	Ölnebel, unter Druck einfüllen (50 mg/m ³)	P3XLA16PGNN



Koaleszenzfilter, 0,01 µm

Anschlussgröße	Beschreibung	Bestellnummer
G1/2	Koaleszenzfilter 0,01 µm, automatischer Ablass	P3XFA14DGAN
G3/4	Koaleszenzfilter 0,01 µm, automatischer Ablass	P3XFA16DGAN



Adsorptionsfilter

Anschlussgröße	Beschreibung	Bestellnummer
G1/2	Adsorptionsfilter, manueller/halbautomatischer Ablass	P3XFA14AGCN
G3/4	Adsorptionsfilter, manueller/halbautomatischer Ablass	P3XFA16AGCN



Filter/Regler

Anschlussgröße	Beschreibung	Bestellnummer
G1/2	8 bar, Entlastung manuell/halbautomatisch + Manometer	P3XEA14EGCBNGN
G1/2	8 bar, Entlastung automatischer Ablass + Manometer	P3XEA14EGABNGN
G3/4	8 bar, Entlastung manuell/halbautomatisch + Manometer	P3XEA16EGCBNGN
G3/4	8 bar, Entlastung automatischer Ablass + Manometer	P3XEA16EGABNGN



Kombiniertes Sanftanlauf-Ablussventil und Ablassventil

Anschlussgröße	Beschreibung	Bestellnummer
G1/2	24 VDC 22 mm Spule Sanftanlauf-/Ablussventil	P3XTA14SCNB2CN
G3/4	24 VDC 22 mm Spule Sanftanlauf-/Ablussventil	P3XTA16SCNB2CN
G1/2	24 VDC 22 mm Spule Ablassventil	P3XDA14SCNB2CN
G3/4	24 VDC 22 mm Spule Ablassventil	P3XDA16SCNB2CN



Verteilerblock



Anschlussgröße	Bestellnummer
G1/2	P3XMA1V0N

Modulare Schieberventile



Anschlussgröße	Beschreibung	Bestellnummer
G1/2	BSPP (G)	P3XVA14LSN
G3/4	BSPP (G)	P3XVA16LSN

P3X Anschlusskit



Anschlusskit	Bestellnummer
	P3XKA00CB

Manometer



Druckbereich	Bestellnummer
0-10 bar	KG8012-00
0-16 bar	KG8013-00

Halterungssatz Wandmontage



Beschreibung	Bestellnummer
Rückseitige Montage	P3XKA00MW
Mutter für Schalttafelmontage	P3XKA00MM

LUFTAUFBEREITUNG

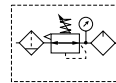


Produktserie P3Y, 90 mm, Luftanschlüsse G3/4, G1

- 12 bar, 16 als Option, Druckregler ohne Entlastung als Option
- Automatischer Ablass als Option
- Polyamid-Behälter, aluminiumbeschichteter Schutz als Standard
- Auch bei G1 1/2-Luftanschluss mit Endblöcken erhältlich



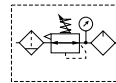
Filter-/Regler-/Öler-Kombination, 12 bar, 5 µm



Anschlussgröße	Durchfluss dm ³ /s	Ablass	
		Manueller/halbautomatischer Ablass	Automatischer Ablass
G3/4	91	P3YCB16SECNFLNF	P3YCB16SEANFLNF
G1	174	P3YCB18SECNFLNF	P3YCB18SEANFLNF



Filterregler-/Öler-Kombination, 12 bar, 5 µm



Anschlussgröße	Durchfluss dm ³ /s	Ablass	
		Manueller/halbautomatischer Ablass	Automatischer Ablass
G3/4	101	P3YCA16SECNFLNF	P3YCA16SEANFLNF
G1	168	P3YCA18SECNFLNF	P3YCA18SEANFLNF

HINWEIS: Verwenden Sie den P3YKA1CCP-Satz für die Konvertierung auf G1.1/2.



Filtert Partikel ab 5 µm



Anschlussgröße	Beschreibung	Bestellnummer
G3/4	Manueller Ablass/halbautomatisch	P3YFA16ESCN
G3/4	Automatischer Ablass	P3YFA16ESAN
G1	Manueller Ablass/halbautomatisch	P3YFA18ESCN
G1	Automatischer Ablass	P3YFA18ESAN

Filtert Partikel ab 1 µm



Anschlussgröße	Beschreibung	Bestellnummer
G3/4	Manueller Ablass/halbautomatisch	P3YFA162SCN
G3/4	Automatischer Ablass	P3YFA162SAN
G1	Manueller Ablass/halbautomatisch	P3YFA182SCN
G1	Automatischer Ablass	P3YFA182SAN

Regler



Anschlussgröße	Beschreibung	Bestellnummer
G3/4	12 bar Entlastung + Manometer	P3YRA16BNFN
G1	12 bar Entlastung + Manometer	P3YRA18BNFN
G3/4	12 bar Entlastung, verriegelbar + Manometer	P3YRA16BAFN
G1	12 bar Entlastung, verriegelbar + Manometer	P3YRA18BAFN

Filter/Regler



Anschlussgröße	Beschreibung	Bestellnummer
G3/4	12 bar, Entlastung manuell/halbautomatisch + Manometer	P3YEA16GSCBNFN
G3/4	12 bar, Entlastung automatischer Ablass + Manometer	P3YEA16GSABNFN
G1	12 bar, Entlastung manuell/halbautomatisch + Manometer	P3YEA18GSCBNFN
G1	12 bar, Entlastung automatischer Ablass + Manometer	P3YEA18GSABNFN



Koaleszenzfilter, 0,01 µm



Anschlussgröße	Beschreibung	Bestellnummer
G3/4	Koaleszenzfilter 0,01 µm, automatischer Ablass	P3YFA16DSAN
G1	Koaleszenzfilter 0,01 µm, automatischer Ablass	P3YFA18DSAN

Adsorptionsfilter



Anschlussgröße	Beschreibung	Bestellnummer
G3/4	Adsorptionsfilter 0,01 µm, manueller Ablass	P3YFA16ASCN
G1	Adsorptionsfilter 0,01 µm, manueller Ablass	P3YFA18ASCN

Öler



Anschlussgröße	Beschreibung	Bestellnummer
G3/4	Önebel, ohne Ablass	P3YLA16LSNN
G1	Önebel, ohne Ablass	P3YLA18LSNN

Manometer



	Bestellnummer
0 bis 10 bar	KG8012-00
0-16 bar	KG8013-00

LUFTAUFBEREITUNG

Kombiniertes Sanftanlauf-Ablassventil und ferngesteuertes Ablassventil



Anschlussgröße	Beschreibung	Bestellnummer
G3/4	24 VDC 22 mm Spule	P3YTA16SCNB2CN
G1	24 VDC 22 mm Spule	P3YTA18SCNB2CN

Luft-Vorsteuerungsregler



Anschlussgröße	Beschreibung	Bestellnummer
G3/4	Vorgesteuerter Regler	P3YRA16BPPN
G1	Vorgesteuerter Regler	P3YRA18BPPN



Beschreibung	Bestellnummer
Befestigung über Gewinde am Zylinderkopf	P3YKA00MS

Halterungssatz Wandmontage



Beschreibung	Bestellnummer
Wandmontagehalterungen	P3YKA00CW

Endanschlussblöcke-Kit



Anschlussgröße	Beschreibung	Bestellnummer
G1, 1/2	Anschlussblocksatz - BSPP	P3YKA1BCP

Anschlusskit



Beschreibung	Bestellnummer
Anschlusskit	P3YKA00CB

Kugelhahn



Anschlussgröße	Beschreibung	Bestellnummer
G3/4	Kugelhahn	P3YVA16LBN
G1	Kugelhahn	P3YVA18LBN

Verteilerblock



Anschlussgröße	Beschreibung	Breite	Bestellnummer
G3/4 - G1	Modularer Verteiler	(80 mm)	P3YMA1V0N

Zubehör

Schnellablassventile

- Erhöht die Kolbengeschwindigkeit, hochempfindliche Membran
- Extrem niedrige Betriebsdifferenz
- Praktisch haftreibungsfrei
- Kann als Differenzialwechselventil verwendet werden
- Hochtemperaturoption



Anschlussgröße	Bestellnummer	Bestellnummer Hochtemp.	Bestellnummer
G1/8	0RB12B	0RB12VB	PD39152
G1/4	P4Q-BA12	0RB25VB	PD39153
G3/8	P4Q-BA13	P4Q-BV13	PD39154
G1/2	P4Q-CA14	P4Q-CV14	PD39155
G3/4	P4Q-CA16	P4Q-CV16	PD39156

Auslassschalldämpfer

- Alle ultraleichten Versionen aus Kunststoff
- Ganzmetallausführungen für schwere Anwendungen
- Hohe Geräuschdämpfung
- Niedrige Gegendruckzeugung



Gewinde	Kunststoff	Gesintert	Metall	Edelstahl
M5	P6M-PAC5	-	-	-
G1/8	P6M-PAB1	0670 00 10	ESB12MC	-
G1/4	P6M-PAB2	0670 00 13	ESB25MC	5500A2004
G3/8	P6M-PAB3	0670 00 17	ESB37MC	-
G1/2	P6M-PAB4	0670 00 21	ESB50MC	5500A4004
G3/4	P6M-PAB6	-	ESB75MC	-
G1	P6M-PAB8	-	ESB100MC	5500A6004
G1 ¼	-	-	ESB125MC	-
G1 ½	-	-	-	-
G2	-	-	-	5500A9004

LUFTAUFBEREITUNG



Wechselventile

- Ermöglicht die Anwendung von zwei separaten Signalen auf das Luft-Vorsteuerventil
- 0,6 bar Differenzial, Viton-Dichtungen als Standard



Gewinde Rohr	Wechselventile	Rückschlagventile	Rückschlagventile	Rückschlagventile	Rückschlagventile
	Bestellnummer				
G1/8	B43005B	VB 12-Q-NQ-5	4890 10 10	4992 10 10	
G1/4	B53005A	VB22-Q-NQ-5	4890 13 13	4992 13 13	
G3/8		-	4890 17 17	4992 17 17	
G1/2		VB42-Q-NQ-5	4890 21 21	4992 21 21	
G3/4			4890 27 27		
4MM					PWA-L1444
6MM					PWA-L1466
8MM					PWA-L1488
10MM					7996 10 00
12MM					7996 12 00

Rückschlagventile – In-Line

- Aluminium- oder Polymergehäuse
- Kompakt

Durchflussregelventile – In-Line



Gewinde Rohr	Mit Bypass	Mit bidirektionaler Steuerung	Regler und Mutter	In-Line	An Schalttafeln montierbar
	Bestellnummer				
G1/8	VQB12-Q-OX-5	VQB 12-OX-5			9128177212
G1/8	VQB 12-Q-O-5	VQB 12-O-5			
G1/4	VQB22-Q-O-5	VQB22-O-5			9128177222
G1/2	VQB42-Q-O-5	VQB42-O-5			
4MM				7776 04 00	7770 04 00
6MM				7776 06 00	7770 06 00
8MM				7776 08 00	7770 08 00
10MM				7776 10 00	7770 10 00
12MM				7776 12 00	7770 12 00
12MM					7996 12 00

Sensoranschlüsse



Außengewinde	Monoblock		Modularer Aufbau			
	Gegendrucksensoren	Banjo-Buchsen	Pneumatik	Elektrisch	PNP NC	PNP NO
	Bestellnummer					
M5	PWS-C5145	PWS-B155	PWS-P111	PWS-M1012	PWS-E101	PWS-E111
G1/8	PWS-C5148	PWS-B188				
G1/4	PWS-C5149	PWS-B199				
G3/8	PWS-C5143	PWS-B133				
G1/2	PWS-C5142	PWS-B122				

Ergänzende Produkte Luftaufbereitung

Edelstahl-FRLs, 1/4, 1/2



- Bauweise aus Edelstahl
- Erfüllt die NACE-Spezifikationen MR0175/ISO 15156
- Geeignet zum Einsatz in Schiffs- und Offshore-Anwendungen
- Für Lebensmittel- und Getränkeanwendungen
- Für Chemie-/Erdöl- und Prozessindustrie

Produktserie LV/EZ, Absperrventile, 1/4 bis 2



- Mit oder ohne Sanftanlauf
- Dediziertes Energieisolier-Gerät
- Wird für die Einhaltung von OSHA 29 CFR Teil 1910 verwendet
- Gelbes Aluminiumussteil mit rotem Griff
- Edelstahlausführung, erfüllt NACE MR0175/ISO 15156

Filter und Regler für hohe Durchflussraten, 1/4 bis 2



- Für Schwerlastanwendungen
- Metallwanne mit Sichtanzeige Standard
- Drehablass als Standard, optional automatischer Ablass
- Schnelle und genaue Regelung
- Mit T-Griff oder Druckluftvorsteuerung

Präzisionsregler, 1/4, 3/8



- Genau und hohe Wiederholbarkeit
- Hohe Entlastungskapazität und Durchfluss
- Hand- und Vorsteuerbetrieb
- Empfindlichkeitsbereich von 0,35 bis 0,07 mbar
- Durchflussraten von bis zu 1133 l/min

Einstellskala-Luftregler, 1/4 bis 2



- Druckreferenz auf Einstellskala angezeigt
- Nicht hebende Druck-Einstellskala
- Vollständige Druckeinstellung in weniger als einer Umdrehung
- Empfohlen für Anwendungen mit Luftvorsteuerung
- Selbstentlastende, konstante Entlüftung, kolbenbetätigt

Piezo-Proportionalregler, 1/8, 1/4



- Elektronisch gesteuerte proportionale Druckregelventile mit PIEZO-Steuerung
- Tecno basic 1/8, Tecno plus 1/4
- Dynamische und präzise Steuerung
- Extrem niedriger Stromverbrauch
- Sehr hohe Druckregelungsstabilität

LUFTAUFBEREITUNG



Verschraubungen und Rohre

LF 3000® Push-In Fittings

- Bolzenverschraubungen, gerade
- Polymer-Steckverschraubungen, gerade und abgewinkelt
- Verschraubungen mit integrierter Funktion, abgewinkelt
- Rohre



3101 Einschraubverschraubung
BSPP und metrisches
Gewinde



3114 Innengewinde mit
BSPP und metrischem
Gewinde



3118 Single Banjo
BSPP und metrisches
Gewinde

Rohr-Ø	Gewinde	Bestellnummer	Bestellnummer	Bestellnummer
4	M5 x 0,8	3101 04 19	3114 04 19	3118 04 19
	G1/8	3101 04 10	3114 04 10	3118 04 10
	G1/4	3101 04 13	3114 04 13	-
6	M5 x 0,8	3101 06 19	3114 06 10	3118 06 19
	G1/8	3101 06 10	3114 06 13	3118 06 10
	G1/4	3101 06 13	-	3118 06 13
	G3/8	-	-	-
8	G1/8	3101 08 10	3114 08 10	3118 08 10
	G1/4	3101 08 13	3114 08 13	3118 08 13
	G3/8	3101 08 17	-	3118 08 17
	G1/2	3101 08 21	-	-
	G1/8	-	-	-
10	G 1/4	3101 10 13	3114 10 13	3118 10 13
	G3/8	3101 10 17	3114 10 17	3118 10 17
	G 1/2	3101 10 21	-	-
	G 1/4	3101 12 13	3114 12 17	-
12	G 3/8	3101 12 17	3114 12 21	-
	G 1/2	3101 12 21	-	-

ZUBEHÖR



3199 Außengewinde-
Winkelverschraubung BSPP und
metrisches Gewinde



3193 T-Verschraubungen mit
Außengewinde mit BSPP und
metrischem Gewinde



T-Verschraubung mit
Außengewinde 3198 BSP und
metrisches Gewinde

Rohr-Ø	Gewinde	Bestellnummer	Bestellnummer	Bestellnummer
4	M5 x 0,8	3199 04 19	3193 04 19	3198 04 19
	G1/8	3199 04 10	3193 04 10	-
	G1/4	3199 04 13	-	-
	G3/8	-	-	-
6	M5 x 0,8	3199 06 19	3193 06 19	3198 06 19
	G1/8	3199 06 10	3193 06 10	3198 06 10
	G1/4	3199 06 13	-	3198 06 13
	G3/8	3199 06 17	-	-
8	G1/2	3199 06 21	-	-
	G1/8	3199 08 10	3193 08 10	3198 08 10
	G1/4	3199 08 13	3193 08 13	3198 08 13
	G3/8	3199 08 17	-	-
	G1/2	3199 08 21	-	-
10	G1/8	-	-	-
	G 1/4	3199 10 13	3193 10 13	3198 10 13
	G 3/8	3199 10 17	3193 10 17	-
	G 1/2	3199 10 21	-	-
12	G 1/4	3199 12 13	3193 12 17	-
	G 3/8	3199 12 17	3193 12 21	-
	G 1/2	3199 12 21	-	3198 12 21

ZUBEHÖR



Rohr-Ø	Rohr-Ø	Bestellnummer	Bestellnummer	Bestellnummer	Bestellnummer
4	4	3106 04 00	3102 04 00	3104 04 00	3140 04 00
	6	3106 04 06	-	-	3140 04 06
	8	-	-	-	3140 04 08
6	6	3106 06 00	3102 06 00	3104 06 00	3140 06 00
	8	3106 06 08	3102 06 08	-	3140 06 08
	10	3106 06 10	-	-	-
	12	-	-	-	-
8	6	-	-	3104 08 06	-
	8	3106 08 00	3102 08 00	3104 08 00	3140 08 00
	10	3106 08 10	3102 08 10	-	3140 08 10
	12	3106 08 12	-	-	-
10	10	3106 10 00	3102 10 00	3104 10 00	3140 10 00
	12	3106 10 12	3102 10 12	3104 10 12	3140 10 12
	14	-	-	-	-
12	12	3106 12 00	3102 12 00	3104 12 00	3140 12 00
	14	3106 12 14	-	-	-

Rohr-Ø	Rohr-Ø	Bestellnummer	Bestellnummer	Bestellnummer	Bestellnummer
4	4	-	3182 04 00	-	3126 04 00
	6	-	-	3166 04 06	-
	8	-	-	-	3166 04 08
6	4	3168 06 04	3182 06 04	-	-
	6	-	3182 06 00	-	3126 06 00
	8	-	3182 06 08	3166 06 08	-
	10	-	-	3166 06 10	-
	12	-	-	3166 06 12	-
8	6	3168 08 06	-	-	-
	8	-	3182 08 00	-	3126 08 00
	10	-	3182 08 10	3166 08 10	-
	12	-	-	3166 08 12	-
10	8	3168 10 06	-	-	-
	10	-	3182 10 00	-	3126 10 00
	12	-	3182 10 12	3166 10 12	-
	14	-	-	3166 10 14	-
12	12	-	3182 12 00	-	3126 12 00
	14	-	-	3166 12 14	-



Rohr-Ø	Gewinde	Bestellnummer	Bestellnummer	Bestellnummer
4	G1/8	7300 04 10	-	-
6	G1/8	7300 06 10		7894 06 10
	G1/4	7300 06 13	-	7894 06 13
8	G1/4	7300 08 13	7860 08 13	7894 08 13
	G3/8	-	-	7894 08 17
10	G1/4		7300 08 13	-
	G3/8	-	7860 10 17	-

Stopp-Verschraubungen

Rohr-Ø	Gewinde	Bestellnummer	Bestellnummer	Bestellnummer
6	G1/8	7880 06 10	7883 06 10	-
	G1/4	7880 06 13	7883 06 13	-
8	G1/4	7880 08 13	7883 08 13	-
	G3/8	7880 08 17	7883 08 17	-
10	G1/4	-	-	-
	G3/8	7880 10 17	-	-

Durchflussregler-Auslass

Rohr-Ø	Gewinde	Bestellnummer	Bestellnummer	Bestellnummer	Bestellnummer
	M5 x 0,8	7140 19 19	-	-	7810 19 19
	G1/8	7140 10 10	-	7110 10 10	7810 10 10
	G1/4	7140 13 13	-	7110 13 13	7810 13 13
	G3/8	7140 17 17	-	7110 17 17	7810 17 17
	G1/2	7140 21 21	-	7110 21 21	7810 21 21



Durchflussregler-Auslass



Rohr-Ø	Gewinde	Bestellnummer	Bestellnummer
4	M5 x 0,8	7130 04 19	-
	G1/8	-	-
6	M5 x 0,8	7130 06 19	-
	G1/8	7130 06 10	7100 06 10
	G1/4	7130 06 13	7100 06 13
	G3/8	-	-
8	G1/8	7130 08 10	7100 08 10
	G1/4	7130 08 13	7100 08 13
	G3/8	7130 08 17	7100 08 17
10	G1/4	7130 10 13	7100 10 13
	G3/8	-	7100 10 17
12	G3/8	7130 12 17	-
	G1/2	-	-

Durchflussregler-Auslass | Versorgung



Rohr-Ø	Gewinde	Abluft		Versorgung		Abluft		Versorgung	
		Bestellnummer	Bestellnummer	Bestellnummer	Bestellnummer	Bestellnummer	Bestellnummer	Bestellnummer	Bestellnummer
3	M3 x 0,5	-	-	-	-	7660 03 09	-	-	-
	M5 x 0,8	-	-	-	-	7660 03 19	7669 03 19	-	-
4	M3 x 0,5	-	-	-	-	7660 04 09	-	-	-
	M5 x 0,8	7010 04 19	7011 04 19	-	-	7660 04 19	7669 04 19	-	-
	G1/8	7010 04 10	7011 04 10	7060 04 10	7061 04 10	7660 04 10	7669 04 10	-	-
	M5 x 0,8	7010 06 19	7011 06 19	-	-	7660 06 19	-	-	-
6	G1/8	7010 06 10	7011 06 10	7060 06 10	7061 06 10	7660 06 10	7669 06 10	-	-
	G1/4	7010 06 13	7011 06 13	7060 06 13	7061 06 13	7660 06 13	7669 06 13	-	-
	G3/8	-	-	-	-	-	-	-	-
8	G1/8	7010 08 10	7011 08 10	7060 08 10	7061 08 10	7660 08 10	7669 08 10	-	-
	G1/4	7010 08 13	7011 08 13	7060 08 13	7061 08 13	7660 08 13	7669 08 13	-	-
	G3/8	7010 08 17	7011 08 17	7060 08 17	7061 08 17	7660 08 17	-	-	-
10	G1/4	7010 10 10	7011 10 10	7060 10 13	7061 10 13	-	-	-	-
	G3/8	7010 10 13	7011 10 13	7060 10 17	7061 10 17	-	-	-	-
12	G3/8	7010 12 17	-	7060 12 17	-	-	-	-	-
	G1/2	7010 12 21	-	7060 12 21	7061 12 21	-	-	-	-



Technische Rohrleitungen und Schläuche

- Standardrohre aus PA, PU, FEP 140 und PE
- PA- und PU-Schläuche in 7 Farben
- Multi, Twin und Spiral; funktionsicher, antistatisch
- 25- oder 100-m-Rollen in Tubepack®-Karton
- Großpackung auf Trommel
- Schläuche aus umflossenen PVC
- Selbstsichernde Schläuche



Pneumatische Schläuche

Polyester-Polyurethanrohre – Rollen zu 25 m

Innen-Durchmesser mm	Außen-Durchmesser mm	Betriebsdruck bar	Farbe	Min. Biegeradius mm	Bestellcode
2,5	4	10	Blau	10	1025U04 04
2,5	4	10	Schwarz	10	1025U04 01
4	6	10	Transparent	15	1025U06 06
4	6	10	Blau	15	1025U06 04
5,5	8	10	Schwarz	20	1025U08 01
5,5	8	10	Transparent	20	1025U08 06
7	10	10	Blau	25	1025U10 04
7	10	10	Schwarz	25	1025U10 01
8	12	10	Transparent	35	1025U12 06
8	12	10	Blau	35	1025U12 04
9,5	14	10	Schwarz	45	1025U14 01 95

Polyamid-Rohrleitungen – Rollen zu 25 m

Innen-Durchmesser mm	Außen-Durchmesser mm	Betriebsdruck bar	Farbe	Min. Biegeradius mm	Bestellcode
2	4	12	Blau	10	1025P04 04
2	4	12	Schwarz	10	1025P04 01
2	4	12	Transparent	10	1025P04 00
4	6	12	Blau	15	1025P06 04
4	6	12	Schwarz	15	1025P06 01
4	6	12	Transparent	15	1025P06 00
6	8	12	Blau	25	1025P08 04
6	8	12	Schwarz	25	1025P08 01
6	8	12	Transparent	25	1025P08 00
8	10	12	Blau	50	1025P10 04
8	10	12	Schwarz	50	1025P10 01
8	10	12	Transparent	50	1025P10 00
10	12	12	Blau	90	1025P12 04
10	12	12	Schwarz	90	1025P12 01
10	12	12	Transparent	90	1025P12 00
12	14	12	Blau	116	1025P14 04
12	14	12	Schwarz	116	1025P14 01
12	14	12	Transparent	116	1025P14 00



ZUBEHÖR

ZUBEHÖR

Kundenspezifische Lösungen – Mobil

Die Ingenieure von Parker können Sie bei der Entwicklung jeder denkbaren Antriebs- und Steuerungslösung unterstützen. Mit der neuesten Konstruktionstechnologie kann Parker eine Lösung mit bestehenden Produkten erstellen oder neue oder modifizierte Produkte entwickeln, die die Arbeit erledigen. Parker bietet greifbare und messbare Vorteile, die Ihre Gesamtkosten senken und gleichzeitig die Fahrzeugleistung und -produktivität steigern können.



Schienenfahrzeuge

Türsteuerungssysteme

Parker Türsteuerungssysteme sind kundenspezifische Einheiten, die speziell für anspruchsvolle Bahnanwendungen entwickelt wurden.



Landwirtschaft und Militär

Zentrales Reifenfüllsystem

CTIS ist ein elektronisch gesteuertes Reifenfüllsystem, das eine verbesserte Mobilität, Produktivität und Effizienz für Fahrzeuge bietet, die auf wechselndem Gelände fahren.



Lkw und Anhänger

Ferngesteuerte Servoventile

Die Produktserie Servo H/Valve H ist ein pneumatisches proportionales Vorsteuerdruckreduzierventil, das speziell für die Steuerung von Positionszylindern entwickelt wurde, die in hydraulische proportionale Fernsteuerungssysteme eingebaut sind.



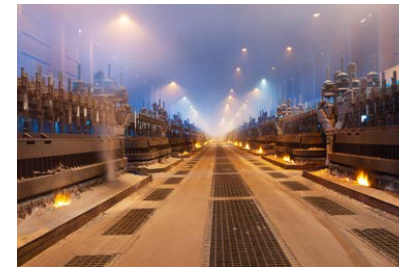
Mobile Elektrifizierung

Globale Fahrzeugmotoren, Wechselrichter, ePTO

Unsere Antwort auf sich ändernde Kundenbedürfnisse mit mobilen Elektrifizierungslösungen für den On- und Offroad-Markt

Kundenspezifische Lösungen – Industrie

Parker kann seinen Kunden ein beliebiges Maß an Flexibilität bieten, um wachsenden Anforderungen gerecht zu werden. Parkers technisches Know-how und die erstklassige Fertigung ermöglichen eigenständige Produkte oder modulare Lösungen für Komponenten-Unterbaugruppen. Sie alle sind darauf ausgelegt, höchste Qualität bei gleichzeitig höherer Leistung zu geringeren Kosten zu erzielen.



Aluminiumindustrie

Krustenbrecher, Dosierer und Ventile

Unsere Technologien in den Bereichen Pneumatik und Elektromechanik bieten Wiederholgenauigkeit, Genauigkeit und robuste Zuverlässigkeit für hohe Produktionsanforderungen.



Kundenspezifische Antriebe

Maßgeschneiderte Antriebe

Lösungen mit integrierten Funktionen auf Basis eines Standardantriebs oder vollständig auf die Anforderungen des Kunden zugeschnitten. Alles ist möglich!



Automobilindustrie

Medienpanel für Kühlanwendungen

Parker kann eine breite Palette von Wasserrückzugssystemen, Wasser-/Luft-Regelsystemen und Luftversorgungseinheiten anbieten, die alle den Kundenspezifikationen und -anforderungen entsprechen.



Systemaufbau

Kundenspezifische Lösungen

Pneumatik-Regelsysteme und Module können den Arbeitsaufwand beim Einkauf reduzieren, die Installation vereinfachen und eine maßgeschneiderte Komplettlösung für den Kunden bieten.



Parker Hannifin Corporation
Electric Motion and Pneumatic Division
Robert-Bosch-Straße 22
77656 Offenburg
Deutschland
www.parker.com

PDE3800DSDE Juli 2025

Ihr lokaler autorisierter Handelspartner von Parker

© 2025 Parker Hannifin Corporation

