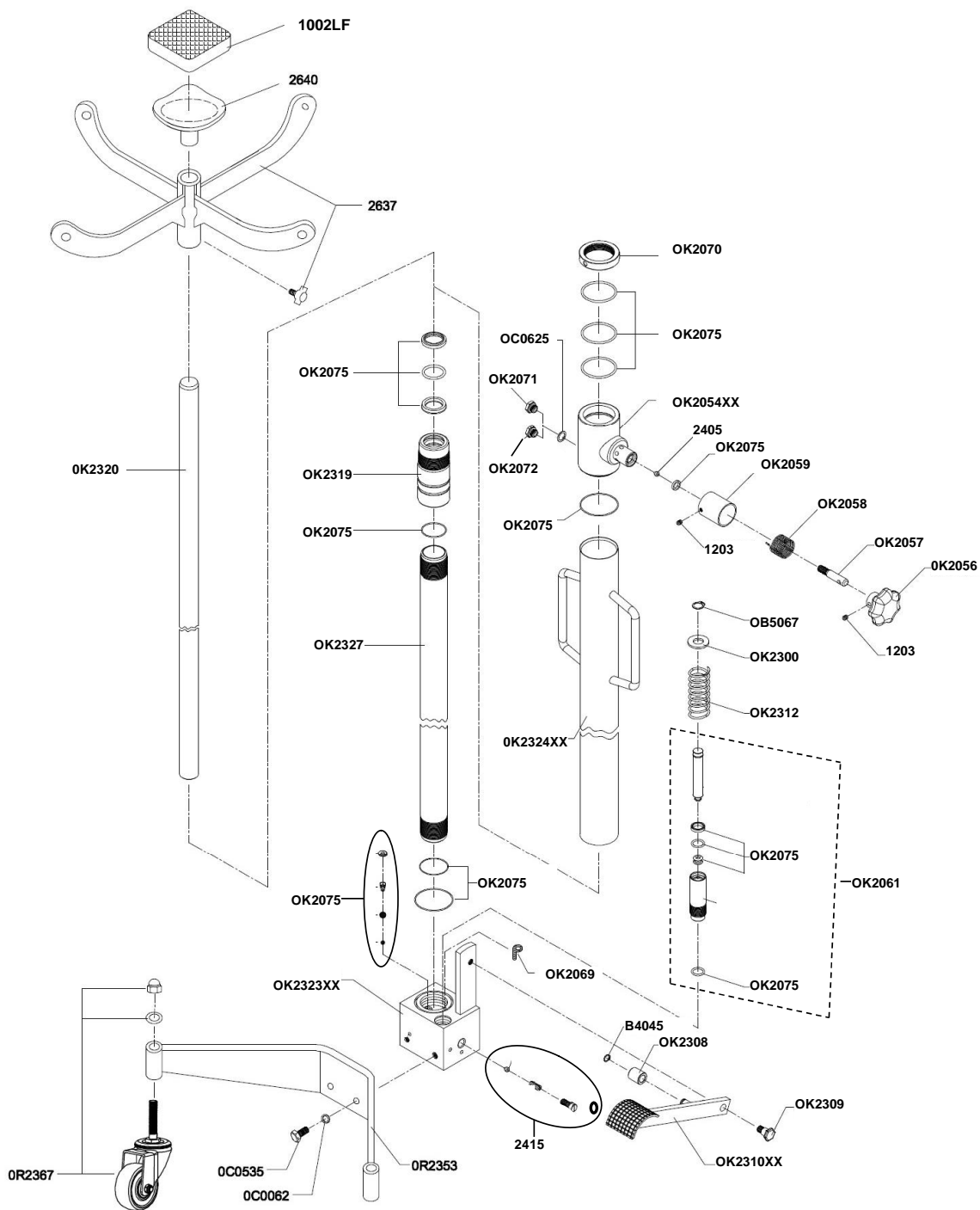


**TJ 525 G2**  
2009.07.01 →



# TJ 525 G2

No.	DANSK	ENGLISH	DEUTSCH	FRANÇAIS
0B4045	Låsering E12 UNI 7435	Retaining ring E12 UNI 7435	Seeger-Ring E12 UNI 7435	Anneau de fixation E12 UNI 7435
0B5067	Skive E16 UNI 7435	Retaining ring E16 UNI 7435	Seeger-Ring E16 UNI 7435	Anneau de fixation E16 UNI 7435
0C0062	Skive ø10,5x21	Plain Washer ø10,5x21	Flache Unterlegscheibe	Rondelle ø10,5x21
0C0535	Skrue TE M10x20 UNI 5739	Screw TE M10x20 UNI 5739	Schraube TE M10x20 5739	Vis TE M10x20 UNI 5739
0C0625	Aluminium skive ø14x18	Aluminium washer ø14x18	Alu-Unterlegscheibe ø14x18	Rondelle in aluminium ø14x18
0K2054XX	Cylinderhoved	Cylinder head	Kopf	Tête du cylindre
0K2056	Udløser håndtag	Release handwheel	Abläßhandrad	Volant d'échappement
0K2057	Udløserspindel	Release handwheel pivot	Zapfen für Abläßhandrad	Tourrion pour volant d'échappement
0K2058	Returfjeder	Handwheel return spring	Handradrückholfeder	Ressort de rappel du volant
0K2059	Hus f. fjeder	Spring cover bush	Federabdeckbuchse	Douille pour couvrir le ressort
0K2061	Pumpecylinder Komplet	Compression cyl. f. pumping element Complete	Verdichtertzylinder Komplet	Pompa à Cylindre Complet
0K2069	Fjeder f. oliefilter	Oil filtering spring	Ölfilter Feder	Ressort pour filtrage de l'huile
0K2070	Omløber	Head locking ring nut	Kopfsperrmutter	Frette arrête tête
0K2071	Prop M14x1.5	Blind plug M14x1.5	Stöpsel M14x1.5	Bouchon aveugle M14x1.5
0K2072	Ventilskruer m. hul M14x1.5	Vent plug M14x1.5	Entlüftungstöpsel mit Loch M14x1.5	Tête du cylindre
0K2075	Paknings sæt	Gasket kit	Dichtungssatz	Kit de joints
0K2300	Skive ø16.2x33	Plain washer ø16.2x33	Flache Unterlegscheibe ø16.2x33	Rondelle ø16.2x33
0K2308	Bøsning f. pedal	Bushing for pedal	Trittbrettbuchse	Douille pour pédale
0K2309	Skrue f. pedal	Pedal connecting screw	Befestigungsschraube Trittbrett	Vis pour pédale
0K2310XX	Pedal	Pedal	Trittbrett	Pédale
0K2312	Returfjeder	Return spring f. pumping element	Stempelrückholfeder	Ressort du piston de pompe
0K2319	Bøsning	Rod guide bush	Schafführungsbuchse	Douille pour guider le tige
0K2320	Stempel	Rod	Schaft	Tige
0K2323XX	Pumpehus	Pump body	Pumpenkörper	Corps de pompe
0K2324XX	Olibeholder	Oil reservoir	Zylinde Behälter	Cylindre réservoir
0K2327	Cylinder	Compression cylinder	Verdichtungszyliner	Cylindre de compression
0R2353	Ben	Trolley	Schlitten	Chariot
0R2367	Drejelig hjul NVCB 80	NVCB 80 pivoting wheel	Drehbare Rad NVCB 80	Roue tournante NVCB 80
1002LF	Gummibelægning . sadel	Cover f. saddle	Gummi Sattel	Converture caoutche
1203	Skrue M6x8 12.9 UNI 5923	Screw M6x8 12.9 UNI 5923	Schraube M6x8 12.9 UNI 5923	Vis M6x8 12.9 UNI 5923
2405	Ventilkegle	Valve Cone	Ventil Kegel	cône de soupape
2415	Overtryks Ventil	Excess-pressure valve	Überdruckventil	Soupape de surpression
2640	Saddel	Saddle	Sattel	Selle
2637	Løftearm	Liftingarm	Hubarm	Bras de levier